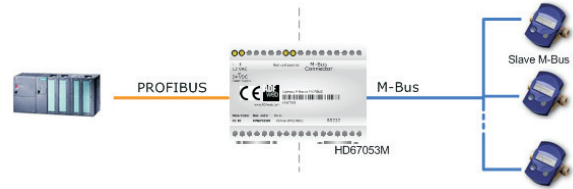


Gateway M-Bus nach Profibus DP Slave

- Konfigurierbares Gateway für freie Variablenverwaltung
- Hoher Temperaturbereich von -30°C bis +70°C
- Bis zu 40 M-Bus Teilnehmer anschliessbar
- galvanische Trennung



Beispiel-Applikation

Das konfigurierbare Gateway HD67053M ermöglicht die Kommunikation zwischen bis zu 40 M-Bus Teilnehmern und einem Profibus DP Master. Sie können hiermit die M-Bus Daten ohne großen Aufwand in ein übergeordnetes System direkt einbinden. Es ist mit der zugehörigen PC-Software über die RS232 Schnittstelle einfach konfigurierbar. Sie ordnen dabei den M-Bus Variablen Bytes im Profibus DP zu.

Die interne Datenverarbeitung geschieht mittels 32 Bit Mikroprozessor.

Die Montage erfolgt einfach und zuverlässig auf eine DIN-Hutschiene.

Schnittstellen:

- 1x RS232 (9polig Sub-D Pin)
- 1x M-Bus (Klemmen)
- 1x Profibus DP (9polig Sub-D Buchse)

Datenrate M-Bus:

Max. 38.400 bps

Datenrate Profibus DP:

Max. 12 Mbps

Galv. Trennung:

>2000 VDC

LED:

4 x Signalanzeige für Versorgung und Kommunikation

Versorgung:

18-30 V DC ±5%, 4 Watt
 18 V AC ±20%, 4 VA, 50/60 Hz

Software:

Kostenloser Konfigurator "SW67053" zur Parametrierung des Gerätes

Betriebstemperatur:

-30°C bis +70°C

Luftfeuchtigkeit:

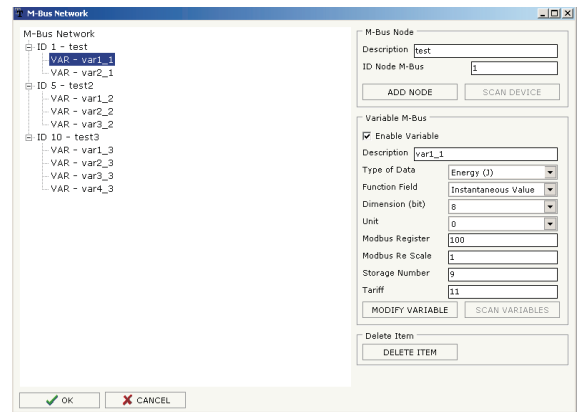
10% bis 80%, nicht kondensierend

Gewicht:

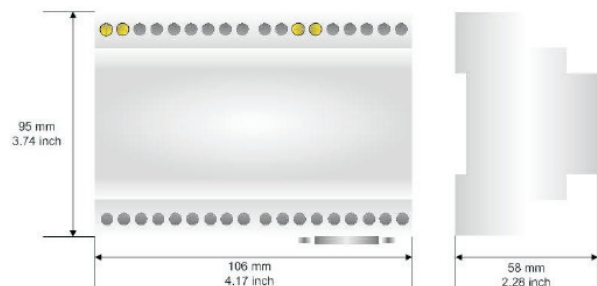
ca. 200 g

Befestigung:

Montage auf DIN-Hutschiene



Software-Konfigurator



Abmessungen

Bestellhinweise

Typ	Bestell-Nr.
Gateway M-Bus auf Profibus DP Slave	HD67053M40
Zubehör Software-Konfigurator für HD67053 Programmierkabel; Buchse/Buchse; 1,5 m	SW67xxx AC34107