

Kompakt-Datenlogger für hohe Temperaturen



- Batteriebetriebener Miniaturdatenlogger
- Temperaturmessung mit integriertem Pt100-Sensor
- Speicherung von bis zu 32.767 Messungen
- Programmierbare Start- und Stopzeiten
- einfacher Export der Messdaten in Microsoft EXCEL
- Betriebstemperatur -200 °C bis +250 °C (zeitabhängig)



DCMHIT250

Der 1-Kanal Kompakt-Datenlogger DCMHIT250 ist ein wasserdichter batteriebetriebener kleiner Datenlogger der für die Messung von sehr hohen Temperaturen konzipiert wurde. Der hohe Mess- und Betriebs-temperaturbereich von -200 °C bis +250 °C wird durch eine äußere Thermobox realisiert und ermöglicht die vielfältigsten Einsätze.

Der nichtflüchtige interne Speicher ermöglicht eine hohe Datensicherheit, auch wenn die Batterie keine Funktion hat.

Der Datenlogger kann einfach durch den PC eingestellt, gestartet und gestoppt werden. Die umfangreiche und benutzerfreundliche Software erkennt den angeschlossenen Datenlogger automatisch und erlaubt eine einfache Auswertung der Messdaten.

Temperatursensor: 50 mm langer integrierter Pt100-Sensor.

Betriebstemperatur: -200 °C bis +250 °C (zeitabhängig, max. 32 Minuten in Luft, 15 Minuten in Flüssigkeit); Auflösung von 0,05°C.

Genauigkeit: +/-0,5 °C

Startzeit: Bis zu 6 Monate im Voraus über PC-Software programmierbar (Zeit und Datum).

Speicher: Nichtflüchtiger Speicher mit bis zu 32.767 Messungen.

Messintervall: Frei einstellbar von 1 Messung/Sekunde bis 1 Messung/12 Stunden.

Kalibrierung: Digitale Kalibrierung über Software mit automatischer Aufzeichnung des Kalibrierdatums.

Versorgung: 3,6 V Hochtemperatur-Lithiumbatterie (inklusive) mit einer typischen Lebensdauer von 1 Jahr.

Datenformat: Datum; Zeit und Darstellung der Messwerte in °C, °F, °K, °R

Zeitgenauigkeit: +/-1 Minute/Monat bei 20 °C (ohne PC-Verbindung).

Schnittstelle: Serielle COM-Schnittstelle oder USB (Schnittstellenkabel erforderlich); 2.400 Baud.

Software: Windows XP SP3/ Vista / Windows 7 kompatibel.

Abmessungen:

Körper: 53,4 mm x 66 mm Durchmesser
 Sensor (außerhalb der Thermobox): 32 mm x 5 mm Durchmesser

Schutzart: IP68

Gewicht: 482 Gramm.

Softwareeigenschaften:

1. Graphen: Gleichzeitige Anzeige und Analyse der Messdaten von mehreren Geräten und Messungen möglich. Einfaches Umschalten auf Einzeldarstellung.

2. Echtzeitaufzeichnung: Darstellung der Messdaten in Echtzeit bei gleichzeitigem Speichern der Daten.

3. Graphischer Cursor: Ein Klick auf den Graph zeigt sofort Zeit, Messwert, Parameter und / oder Gerätenummer.

4. Datentabelle: Ständiger Zugriff auf eine Tabellenansicht für die detaillierte Darstellung der Messwerte.

5. Skalierung: Eine automatische Skalierungsfunktion ermöglicht die Darstellung aller Messwerte auf dem Bildschirm. Ebenso kann aber auch manuell skaliert werden.

6. Formatierung: Farbdarstellungen, Linieneigenschaften und vieles mehr kann individuell eingestellt werden.

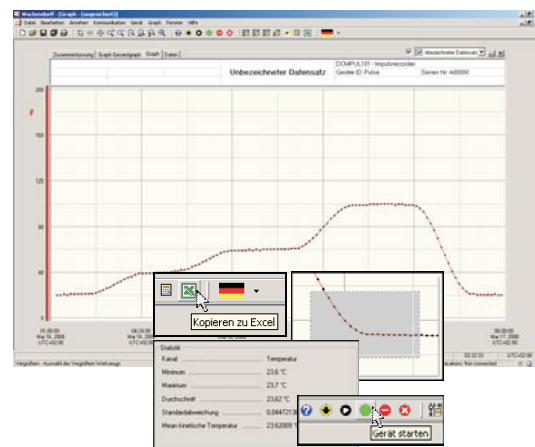
7. Statistikfunktionen: Durchschnitt, Minimal- und Maximalwert, Abweichung etc. können einfach durch einen Mausklick erzeugt und dargestellt werden.

8. Export der Daten: Die Daten können in unterschiedliche Formate exportiert werden (*.dat; *.csv; *.txt). Der Export in EXCEL™ erfolgt durch einen einzigen Klick.

9. Schnittstelle: Die Schnittstelle mit allen Eigenschaften wird automatisch ermittelt.

10. Konfiguration: Die Messrate, Start- und Stopzeiten können einfach eingestellt werden.

11. Ausdruck: Die Daten können einfach als Graph oder Tabelle ausgedruckt werden.



Bestellhinweise

Typ	Bestell-Nr.
1-Kanal Hochtemperatur Datenlogger	DCMHIT250
Zubehör	
Software und Schnittstellenkabel USB	DCMIFC200