

DCMTE1000 Wasserdichter Datenlogger für Temperatur

- 1 Messeingang für Temperatur
- Insgesamt Speicherplatz für 32.767 Messungen
- Einfach programmierbar über Software
- Betriebstemperatur -40 °C bis +80 °C
- Einfachster Export der Messdaten in EXCEL™
- Batteriebetrieb



DCMT100SS

Der 1-Kanal Miniatur-Datenlogger DCMT1000 ist ein wassergeschützter batteriebetriebener kleiner Datenlogger, der für den Einsatz in einer rauen Industrieumgebung konzipiert wurde. Der hohe Mess- und Betriebstemperaturbereich von -40 °C bis +80 °C sowie der integrierte Halbleiter-Sensor ermöglicht die vielfältigsten Einsätze. Der nichtflüchtige interne Speicher garantiert eine hohe Datensicherheit, auch wenn die Batterie mal keine Funktion hat. Der Datenlogger kann einfach durch den PC eingestellt, gestartet und gestoppt werden. Die umfangreiche und benutzerfreundliche Software erkennt den angeschlossenen Datenlogger automatisch und erlaubt eine einfache Auswertung der Messdaten.

Temperatursensor: Integrierter Halbleiter-Sensor.

Temperaturbereich: -40 °C bis +80 °C; Auflösung von 0,1 °C.

Genauigkeit: +/-0,5 °C (im Bereich 0 °C bis +50 °C)

Speicherung: Nichtflüchtiger Speicher für 32.767 Messungen maximal. Ringspeichermodus über Software einstellbar.

Aufzeichnungsrate: 1 Messung/2 Sekunden bis 1 Messung/12 Stunden.

Physikalische Einheit: Jede physikalische Einheit mit bis zu 10 Zeichen ist über die Software programmierbar und wird im Gerät gespeichert.

Echtzeitbetrachtung: Der Datenlogger kann in Verbindung mit einem PC zur direkten Betrachtung und Speicherung der Messdaten verwendet werden.

Schnittstelle: USB-Schnittstelle (Schnittstellenkabel erforderlich), 2.400 Baud.

Versorgung: Austauschbare 3,6 V Lithiumbatterie (inklusive) mit einer typischen Lebensdauer von 1 Jahr bei 25 °C.

Zeitgenauigkeit: +/-1 Minute pro Monat bei 20 °C Betriebstemperatur, ohne PC-Verbindung.

Datenformat: Die Daten werden mit Datum und Zeit sowie mit der über Software programmierten physikalischen Einheit versehen.

Abmessungen: 110 mm Länge; 26 mm Durchmesser

Gehäusematerial: Aluminium oder Edelstahl

Umgebungstemperatur: -40 °C bis +80 °C, 0 % bis 100 % relative Luftfeuchte. Wasserdicht bis 45 m.

Gewicht: 110 Gramm mit Aluminiumgehäuse
230 Gramm mit Edelstahlgehäuse

Software: Windows NT / 2000 / XP / Vista / Windows 7 kompatibel.

Softwareeigenschaften:

1. Graphen: Gleichzeitige Anzeige und Analyse der Messdaten von mehreren Geräten und Messungen möglich. Einfaches Umschalten auf Einzeldarstellung.

2. Echtzeitaufzeichnung: Darstellung der Messdaten in Echtzeit bei gleichzeitigem Speichern der Daten.

3. Graphischer Cursor: Ein Klick auf den Graph zeigt sofort Zeit, Messwert, Parameter und / oder Gerätenummer.

4. Datentabelle: Ständiger Zugriff auf eine Tabellenansicht für die detaillierte Darstellung der Messwerte.

5. Skalierung: Eine automatische Skalierungsfunktion ermöglicht die Darstellung aller Messwerte auf dem Bildschirm. Ebenso kann aber auch manuell skaliert werden.

6. Formatierung: Farbdarstellungen, Linieneigenschaften und vieles mehr kann individuell eingestellt werden.

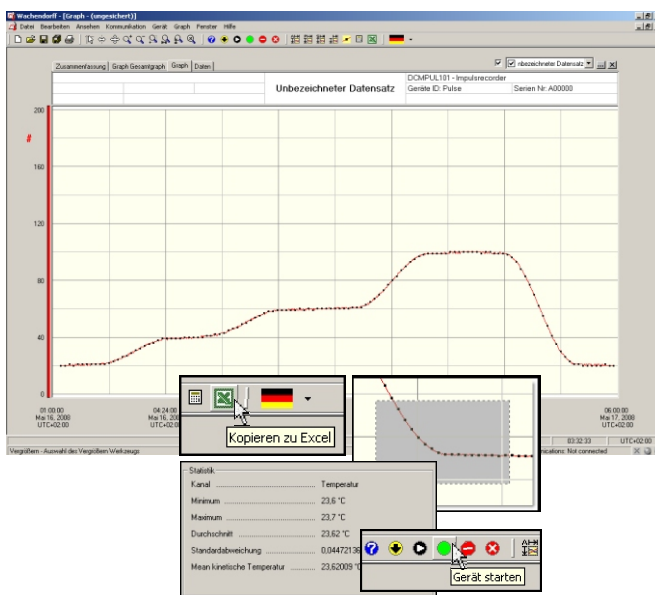
7. Statistikfunktionen: Durchschnitt, Minimal- und Maximalwert, Abweichung etc. können einfach durch einen Mausklick erzeugt und dargestellt werden.

8. Export der Daten: Die Daten können in unterschiedliche Formate exportiert werden (*.dat; *.csv; *.txt). Der Export in EXCEL™ erfolgt durch einen einzigen Klick.

9. Schnittstelle: Die Schnittstelle mit allen Eigenschaften wird automatisch ermittelt.

10. Konfiguration: Die Messrate, Start- und Stopzeiten können einfach eingestellt werden.

11. Ausdruck: Die Daten können einfach als Graph oder Tabelle ausgedruckt werden.



Bestellhinweise

Typ	Bestell-Nr.
Datenlogger mit Aluminiumgehäuse	DCMTE1000
Datenlogger mit Edelstahlgehäuse	DCMT100SS
Zubehör: Software mit Schnittstellenkabel zum PC, USB Ersatzbatterie	DCMIFC200 DCMTLH5902