

# Ethernet Funkmodem E240U-E



- Drahtlose Verbindung zwischen 2 Ethernet Netzwerken
- kostengünstige Alternative zur drahtgebundenen Verbindung
- Lizenzfreies 2,4 GHz Frequenzband
- bis zu 1 Km Reichweite
- Hohe Sicherheit, Zuverlässigkeit und Redundanz
- konfigurierbar als Access Point, Client, Bridge, Router etc..
- Verschlüsselung der Daten gemäß Militärstandard



E240U-E

Das E240U-E Funkmodem stellt eine drahtlose Verbindung zwischen Ethernet Netzwerken zur Verfügung. Es ist eine ideale und kostengünstige drahtlose Alternative für die Ethernetverbindung in der Prozesskontrolle und -automatisierung wie z.B. SPS'en, SCADA, Datenakquisition etc., wobei mehrere Anwendungen gleichzeitig erledigt werden können.

Das E240U-E wurde für den unkomplizierten und einfachen Einsatz entwickelt. Das Funkmodem ist kompakt und hat das Funkmodul, Spannungsversorgung und Schnittstellen in einem robusten industriellen Gehäuse integriert. Die Funkübertragung erfolgt über die lizenzfreie 2,4 GHz Funkfrequenz mit einer Leistung von 100 mW und hat eine Reichweite von bis zu 1 km. Die Montage erfolgt einfach und zuverlässig auf DIN-Hutschiene.

### Ethernet:

10/100 BaseT über RJ45 Stecker gemäß IEEE 802.3  
 Bridge/Router Funktion arbeitet mit allen Ethernet Protokollen  
 Integrierte Protokolle:  
 TCP/IP, UDP ARP, PPP, ICMP, HTTP, FTP, TFTP, TELNET, Modbus TCP

### Serielle Schnittstelle:

Standard Baudrate: 1200 bis 115.200 Baud  
 RS232 V.24 DCE und RS485 Schnittstellen sind intern mit dem gleichen seriellen Port verbunden. Gateway von Modbus TCP zu Modbus RTU

### Diskrete I/O's:

Ein einzelner diskreter Eingang/Ausgang.  
 Ausgang: potentialfreier Kontakt/Ausgang FET 30 VDC bei 500 mA

### Netzwerk:

Konfigurierbar als Access Point oder Client, Bridge oder Router, Punkt zu Punkt, Punkt zu Mehrpunkt, benutzerkonfigurierbare Adressierung.  
 Repeater Funktionalität, MAC Filterung - "white list" oder "black list"  
 Serielles Gateway TELNET PPP (RS232)  
 Selbstverwaltende WDS Funktionalität.

### Sender/Empfänger:

2,400 bis 2,484 GHz DSSS mit 13 auswählbaren Kanälen, gemäß 802.11b mit einer automatischen Übertragungsratenwahl, 1-11 Mbit/s.  
 Empfängerempfindlichkeit: <8% FER  
 -96 dBm bei 1 MB/s,  
 -91 dBm bei 11 MB/s  
 Erwartete Reichweite bei Sichtverbindung, bei Antennen mit Einheitsverstärkung 1 km bei 100 mW.  
 Die Reichweite kann erweitert werden durch unbegrenzte Anzahl an Repeatern. Zweifach SMA - Antennenanschluss

### Sicherheit:

Verschlüsselung 40 und 104 Bit WEP; plus WPA1 (TKIP) und WPA2 (128 Bit AES Militärverschlüsselung).  
 MAC Adressenfilterung, Konfiguration geschützt über Passwort.

### Online Konfiguration & Diagnose:

Webinterface mit Fern-Konfiguration über drahtlose Verbindung, Web basierendes Systemmanagement. Die Diagnose von Signalstärke, Bitfehlerrate (BER), Verbindungsüberwachung, Statistiken und PPP Protokollzugriff sind beinhaltet. Die Firmware kann über die serielle oder Ethernet-Schnittstelle aktualisiert werden.

### Spannungsversorgung:

9 - 30 VDC  
 Normaler Stromverbrauch 12 VDC / 240 mA oder 24 VDC / 150 mA

### Indikatoren:

LED Indikatoren für Versorgung, Funk TX und RX, Funkverbindung, LAN Link/Aktivität, serielle Aktivität, digitaler I/O.

### Anschluss:

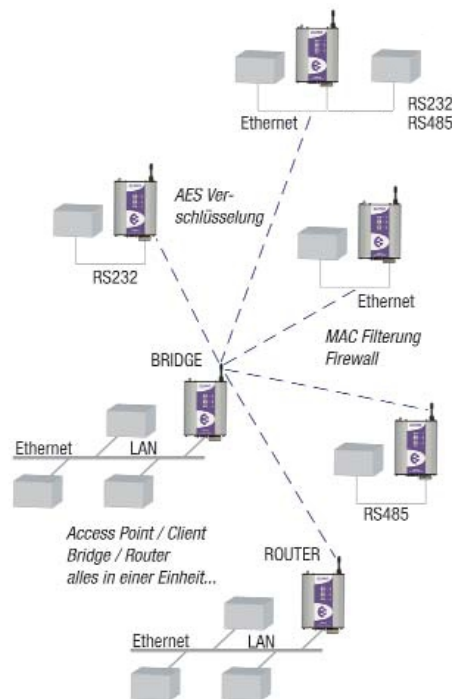
Abnehmbare Klemmleisten für einfache Montage für Kabelquerschnitte von bis zu 2,5 mm².

### Betriebstemperatur:

-35°C bis +65°C, 0 - 99 % relative Luftfeuchtigkeit

### Normen: FCC Part 15.247, CE ETS 300 328, RSS 210

### Gehäuse: Industrielles stabiles Aluminiumgehäuse



Bestellhinweise	
Typ	Bestell-Nr.
Ethernet Funkmodem	E240UE00
<b>Zubehör</b>	
2,4 GHz Antenne mit 5 m Kabel und Befestigung	EMD2400E
2,4 GHz Whipantenne	EWH24000
Weiteres Zubehör wie Antennen und Kabel	a. Anfrage