

Gateway M-Bus nach seriell

- Konfigurierbares Gateway für professionelle Anwendungen
- Hoher Temperaturbereich von -30°C bis +70°C
- Bis zu 20 M-Bus Teilnehmer anschliessbar
- galvanische Trennung
- unterschiedliche Baudraten



Beispiel-Applikation

Das konfigurierbare Gateway HD67021/22 ermöglicht die Kommunikation zwischen bis zu 20 M-Bus Teilnehmern und einer seriellen RS232 oder RS485 Schnittstelle. Das Gateway setzt hierbei das M-Bus Protokoll auf serielle Schnittstelle um. Die Protokolleigenschaften werden nicht beeinflusst.

Es ist mit der zugehörigen PC-Software über die RS232 Schnittstelle einfach konfigurierbar.

Die interne Datenverarbeitung geschieht mittels 32 Bit Mikroprozessor.

Die Montage erfolgt einfach und zuverlässig auf DIN-Hutschiene.

Schnittstellen:

- 1x RS232 (9polig Sub-D Pin)
- 1x M-Bus (Klemmen)
- 1x RS485 (Klemmen, nur HD67022)

Datenrate :

- M-Bus: Max. 38.400 bps
- Seriell: Max. 115.200 bps

Galv. Trennung:

>2000 VDC

LED:

3 x Signalanzeige für Versorgung und Kommunikation

Versorgung:

18-30 VDC , 200mA; 12/18 VAC±20% , 200mA , 50/60 Hz

Software:

Kostenloser Konfigurator "SW67021/22" zur Parametrierung des Gerätes

Betriebstemperatur:

-30°C bis +70°C

Luftfeuchtigkeit:

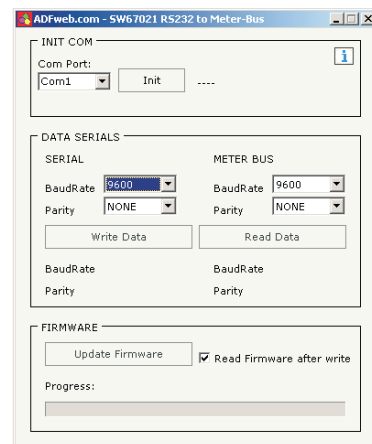
10% bis 80% , nicht kondensierend

Gewicht:

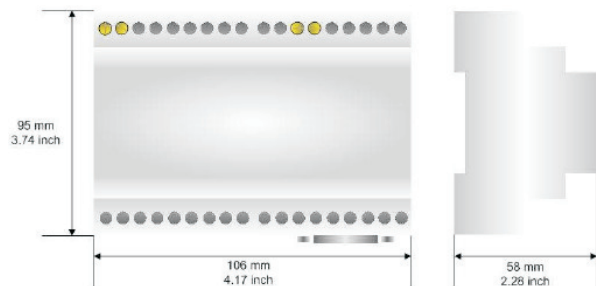
ca. 200 g

Befestigung:

Montage auf DIN-Hutschiene



Software-Konfigurator



Abmessungen

Bestellhinweise

Typ	Bestell-Nr.
Gateway M-Bus auf seriell RS232	HD67021
Gateway M-Bus auf seriell RS485	HD67022
Zubehör	
Software-Konfigurator für HD67021/22	SW67xxx
Externe Spannungsversorgung 230 VAC/12 VAC	AC34001
Programmierkabel; Buchse/Buchse; 1,5 m lang	AC34107