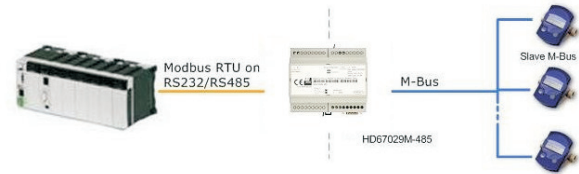


## Gateway M-Bus nach Modbus RTU Slave

- Konfigurierbares Gateway für professionelle Anwendungen
- Hoher Temperaturbereich von -30°C bis +70°C
- Bis zu 20 M-Bus Teilnehmer anschliessbar
- galvanische Trennung
- unterschiedliche Baudraten möglich



Beispiel-Applikation

Das konfigurierbare Gateway HD67029M ermöglicht die Kommunikation zwischen bis zu 20 M-Bus Teilnehmern und seriellen Geräten, die das Modbus RTU Protokoll beherrschen.

Es ist mit der zugehörigen PC-Software über die RS232 Schnittstelle einfach konfigurierbar. Sie ordnen dabei den M-Bus Variablen Register im Modbus zu.

Die interne Datenverarbeitung geschieht mittels 32 Bit Mikroprozessor.

Die Montage erfolgt einfach und zuverlässig auf DIN-Hutschiene.

### Schnittstellen:

- 1x RS232 (9polig Sub-D Pin)
- 1x M-Bus (Klemmen)
- 1x RS485 (Klemmen, nur HD67029M-485)

### Datenrate :

- M-Bus: Max. 38.400 bps
- Seriell: Max. 115.200 bps

### Galv. Trennung:

>2000 VDC

### LED:

3 x Signalanzeige für Versorgung und Kommunikation

### Versorgung:

18-30 VDC , 200mA; 12/18 VAC±20% , 200mA, 50/60 Hz

### Software:

Kostenloser Konfigurator "SW67029" zur Parametrierung des Gerätes

### Betriebstemperatur:

-30°C bis +70°C

### Luftfeuchtigkeit:

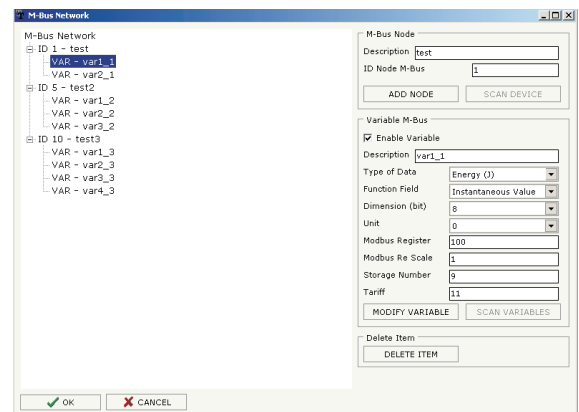
10% bis 80% , nicht kondensierend

### Gewicht:

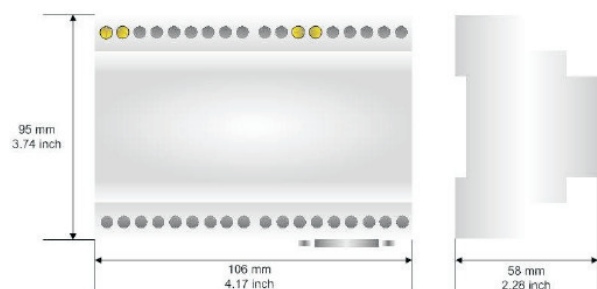
ca. 200 g

### Befestigung:

Montage auf DIN-Hutschiene



Software-Konfigurator



Abmessungen

### Bestellhinweise

Typ	Bestell-Nr.
Gateway M-Bus auf Modbus RTU via RS232	HD67029M-232
Gateway M-Bus auf Modbus RTU via RS485	HD67029M-485
<b>Zubehör</b>	
Software-Konfigurator für HD67029	SW67xxx
Spannungsversorgung 230 VAC/12 VAC	AC34001
Programmierkabel; Buchse/Buchse; 1,5 m	AC34107