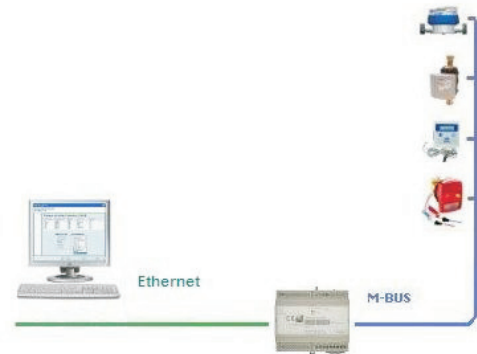


M-Bus Auslesemodul

- Konfigurierbares M-Bus Auslesemodul
- Hoher Temperaturbereich von -30°C bis +70°C
- Bis zu 20 M-Bus Teilnehmer anschliessbar



Beispiel-Applikation

Mit dem Modul HD67031 können Sie die angeschlossenen M-Bus Geräte komfortabel auslesen. Das Modul scannt den M-Bus Bereich über die Primäradressen ab, und zeigt Ihnen von den angeschlossenen Geräten die dort enthaltenen Variablen. Des Weiteren haben Sie damit die Möglichkeit die Primäradresse sowie die Baudrate der M-Bus Teilnehmer zu verändern. Es können bis zu 20 M-Bus Teilnehmer angeschlossen werden. Die Verbindung zu dem Modul erfolgt über die RS232 Schnittstelle Ihres PCs. Die Montage erfolgt einfach und zuverlässig auf einer DIN-Hutschiene.

Schnittstellen:

- 1x RS232 (9polig Sub-D Pin)
- 1x M-Bus (Klemmen)

Datenrate M-Bus:

Max. 38.400 bps

Galv. Trennung:

>2000 VDC

LED:

3 x Signalanzeige für Versorgung und Kommunikation

Versorgung:

18-30 V DC ±5%, 4 Watt
 18 V AC ±20%, 4 VA, 50/60 Hz

Software:

Kostenlose Auslesesoftware "SW67031"

Betriebstemperatur:

-30°C bis +70°C

Luftfeuchtigkeit:

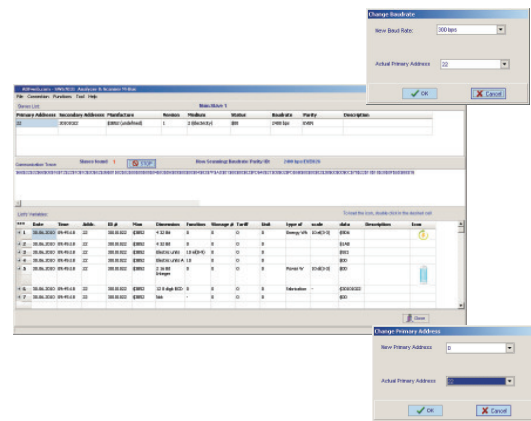
10% bis 80%, nicht kondensierend

Gewicht:

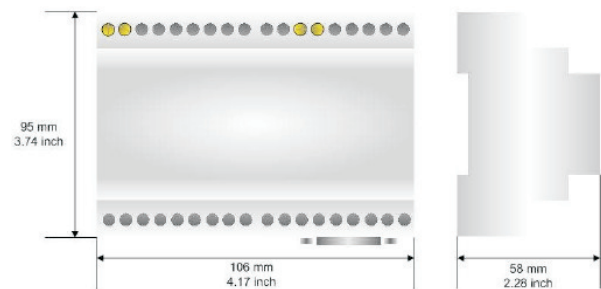
ca. 200 g

Befestigung:

Montage auf DIN-Hutschiene



Software-Konfigurator



Abmessungen

Bestellhinweise

Typ	Bestell-Nr.
M-Bus Scanner	HD67031
Zubehör Software-Konfigurator für HD67031 Programmierkabel; Buchse/Buchse; 1,5 m	SW67xxx AC34107