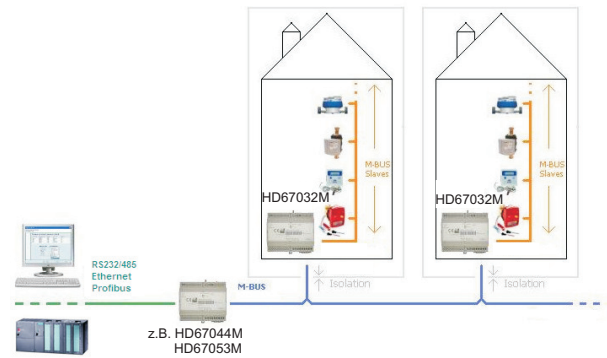


## M-Bus Repeater / Galvanischer Trenner

- Konfigurierbarer Repeater und galvanischer Trenner
- Hoher Temperaturbereich von -30°C bis +70°C
- Bis zu 20 M-Bus Teilnehmer anschliessbar



Beispiel-Applikation

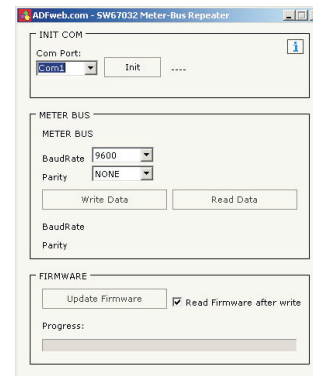
Der Repeater HD67032M löst die Problematik mit großen Leitungslängen von weiter entfernten M-Bus Teilnehmern. Der Repeater wird einfach mit in den M-Bus Strang eingebunden und frischt die Daten von einem M-Bus Master wieder auf, sodass der benötigte Spannungspegel an den weit entfernten M-Bus Teilnehmern wieder zur Verfügung steht.

Als zusätzliches Merkmal werden die beiden M-Bus Stränge galvanisch voneinander isoliert. Dadurch werden eventuelle Störungen (wie z.B. EMV Einflüsse) von dem betroffenen Strang nicht an den Master Strang weitergeleitet.

Es können bis zu 20 M-Bus Teilnehmer an den 2. Strang angeschlossen werden.

Er ist mit der zugehörigen PC-Software über die RS232 Schnittstelle einfach konfigurierbar.

Die Montage erfolgt einfach und zuverlässig auf eine DIN-Hutschiene.



### Software-Konfigurator

#### Schnittstellen:

- 1x RS232 (9polig Sub-D Pin)
- 2x M-Bus (Klemmen)

#### Datenrate M-Bus:

Max. 38.400 bps

#### Galv. Trennung:

>2000 VDC

#### LED:

3 x Signalanzeige für Versorgung und Kommunikation

#### Versorgung:

- 18-30 VDC ±5%, 4 Watt
- 18 VAC ±20%, 4 VA, 50/60 Hz

#### Software:

Kostenloser Konfigurator "SW67032" zur Parametrierung des Gerätes

#### Betriebstemperatur:

-30°C bis +70°C

#### Luftfeuchtigkeit:

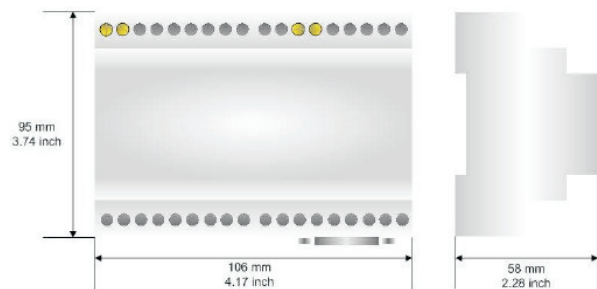
10% bis 80%, nicht kondensierend

#### Gewicht:

ca. 200 g

#### Befestigung:

Montage auf DIN-Hutschiene



Abmessungen

#### Bestellhinweise

Typ	Bestell-Nr.
Repeater M-Bus 20 Teilnehmer	HD67032M
<b>Zubehör</b> Software-Konfigurator für Hd67032 Programmierkabel; Buchse/Buchse; 1,5 m	SW67xxx AC34107