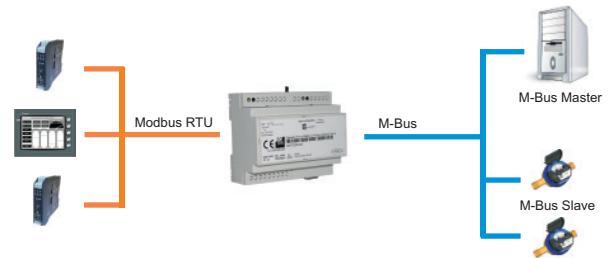


Gateway Modbus RTU Master nach M-Bus Slave

- Konfigurierbares, herstellerunabhängiges Gateway
- Hoher Temperaturbereich von -30°C bis +70°C
- galvanische Trennung
- unterschiedliche Baudraten möglich



Beispiel-Applikation

Das konfigurierbare Gateway HD67059M ermöglicht die Kommunikation zwischen bis zu 32 Modbus RTU Teilnehmern und einem M-Bus Netzwerk.

Als Modbus RTU Master pollt das Gerät selbstständig die Modbus RTU Slaves ab, und stellt die Werte einem M-Bus Master zur Verfügung.

Es ist mit der zugehörigen PC-Software über die RS232-Schnittstelle einfach konfigurierbar. Sie ordnen dabei den Modbus Registern eine M-Bus Variable zu.

Die Montage erfolgt einfach und zuverlässig auf DIN-Hutschiene.

Schnittstellen:

- 1x RS232 (9polig Sub-D Pin)
- 1x M-Bus (Klemmen)
- 1x RS485 (Klemmen, nur HD67059M-485)

Datenrate :

- M-Bus: Max. 38.400 bps
- Seriell: Max. 115.200 bps

Galv. Trennung:

>2000 VDC

LED:

3 x Signalanzeige für Versorgung und Kommunikation

Versorgung:

- 18-30 VDC ±5%, 4 Watt
- 18 VAC ±20%, 4 VA, 50/60 Hz

Software:

Kostenloser Konfigurator "SW67059" zur Parametrierung des Gerätes

Betriebstemperatur:

-30°C bis +70°C

Luftfeuchtigkeit:

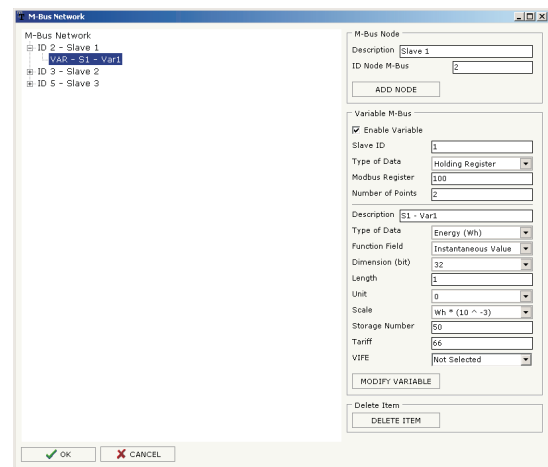
10% bis 80%, nicht kondensierend

Gewicht:

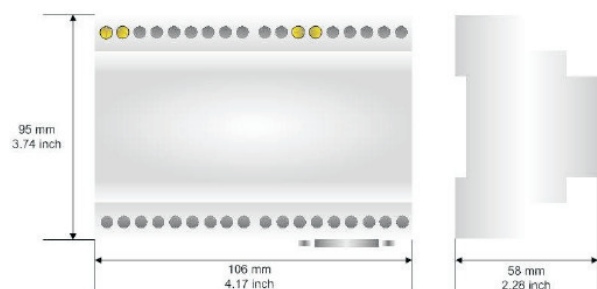
ca. 200 g

Befestigung:

Montage auf DIN-Hutschiene



Software-Konfigurator



Abmessungen

Bestellhinweise

Typ	Bestell-Nr.
Gateway Modbus RTU auf M-Bus via RS232	HD67059M-232
Gateway Modbus RTU auf M-Bus via RS485	HD67059M-485
Zubehör	
Software-Konfigurator für HD67059	SW67xxx
Programmierkabel; Buchse/Buchse; 1,5 m	AC34107