

CAN Analyzer



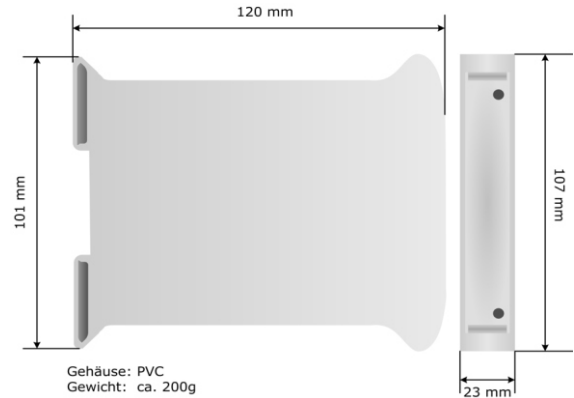
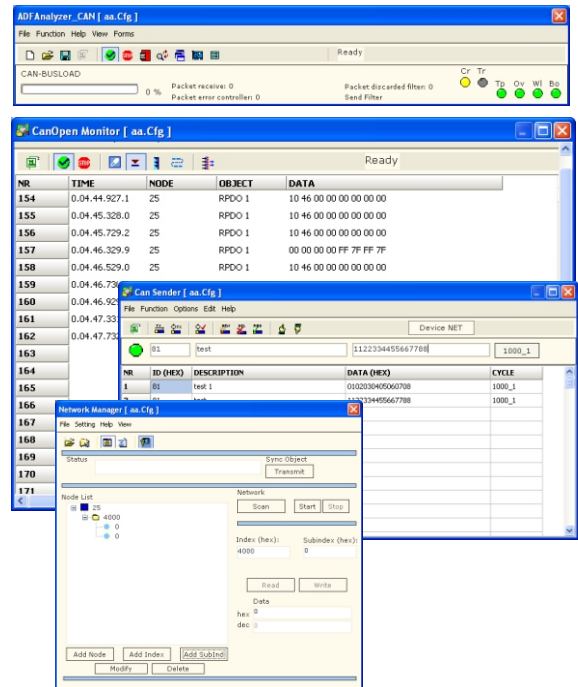
- Opto-isolierter CAN-Anschluss
- HW-Filter für das CAN/CANopen-Paket
- Montage auf DIN-Hutschienen
- Master DeviceNet
- DLL für kundengebundene Software



CAN Analyzer ist ein wirksames, flexibles und ökonomisches Instrument, das Systeme auf der Basis von CAN-CANopen entwickelt und verifiziert. Dieses Produkt ermöglicht es, CANopen-Systeme zu studieren und zu konfigurieren, wobei einer Benutzeroberfläche verwendet wird, die einen einfachen Zugang zu den Geräten und ihren Objekten bietet. Dieses Instrument ist für die Analyse von Systemen im Bereich Automatisierungs- und Fahrzeugindustrie unabdingbar. Das Instrument setzt sich folgendermaßen zusammen: Hardware-Modul mit einer RS232-Schnittstelle, die die Verbindung zu einem Personalcomputer herstellt, sowie ein CAN-Terminal, das die Verbindung zur Leitung herstellt; ein serielles Nullmodem-Kabel und Software für MS Windows.

- Standard:** ISO 11898.
- Schnittstellen:** 1 x RS232C.
- Max. Entfernung:** CANopen: 5.000m für 10k bps;
25m für 1M bps.
- Datendurchsatz:** Von 10k bis 1M bps.
- Galv. Trennung:** >2000 VDC.
- LED:** 1 x Signalanzeige.
- Versorgung:** 24 VDC, 200mA;
12/18 VAC, 200mA, 50/60 Hz.
- Software:** CANAnalyzer.
- Betriebstemperatur:** -20°C bis 70°C.
- Luftfeuchtigkeit:** 10% bis 80%, nicht kondensierend.
- CE-Konformität:** EN 61000-6-2
Erfüllung FCC Standard Teil 15 der Klasse A.
- Abmessungen:** 120 x 23 x 107 (T x B x H).
- Gewicht:** ca. 200 g.
- Befestigung:** Montage auf DIN-Hutschiene.

Software CAN Analyzer:



Bestellhinweise

Typ	Bestell-Nr.
CAN Analyzer	HD67216
Zubehör Software CAN Analyzer	SW67121
DLL für kundengebundene Software	DL67190
Externe Spannungsversorgung	AC34001