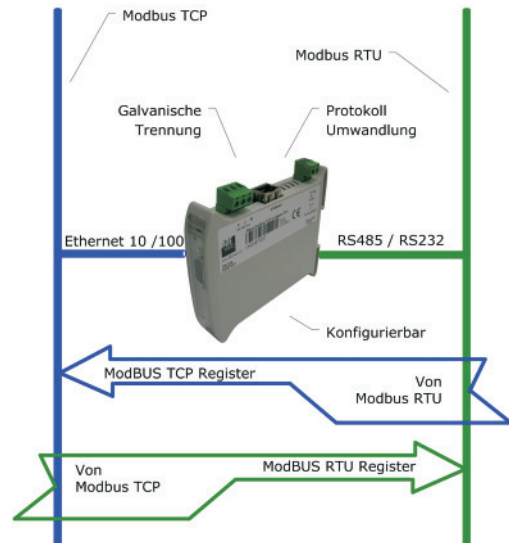


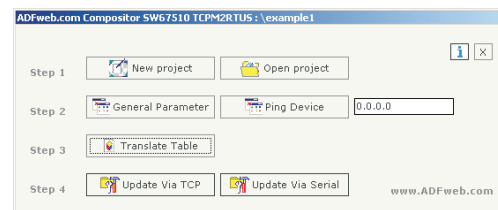
Gateway Modbus TCP zu Modbus RTU

- Schnittstelle zwischen Modbus TCP und Modbus RTU
- Konfigurierbares Gateway
- Galvanische Trennung
- Hoher Temperaturbereich von -30°C bis +70°C



Schematische Darstellung

Die konfigurierbaren Gateways HD67507 und HD67510 ermöglichen die Kommunikation zwischen einem seriellen und einem Ethernet basierenden Modbus System. Die Gateways lassen sich dabei entweder als transparentes Gateway oder auch als Datenumsetzer mit einstellbarer Übersetzungstabelle verwenden. Die Gateways können als Modbus RTU Master bzw. TCP Client selbständig Daten von mehreren Teilnehmern akquirieren und einem übergeordneten System zur Verfügung stellen. Selbstverständlich können auch Daten in die entgegengesetzte Richtung übermittelt werden. Sie sind mit der zugehörigen PC-Software über die RS232 sowie über die Ethernet Schnittstelle einfach konfigurierbar. Die interne Datenverarbeitung geschieht mittels 32 Bit Mikroprozessor. Die Montage erfolgt einfach und zuverlässig auf einer DIN-Hutschiene.



Software-Konfigurator

Schnittstellen:

- 1 x RS485
- 1 x RS232
- 1 x Ethernet

Datenrate seriell:

Max. 115kbps

Galv. Trennung:

>2000 VDC

LED:

2 x Signalanzeige für Versorgung und Kommunikation

Versorgung:

24 VDC ±5%, 4 Watt
 12-18 VAC , 4 VA, 50/60 Hz

Betriebstemperatur:

-30°C bis +70°C

Luftfeuchtigkeit:

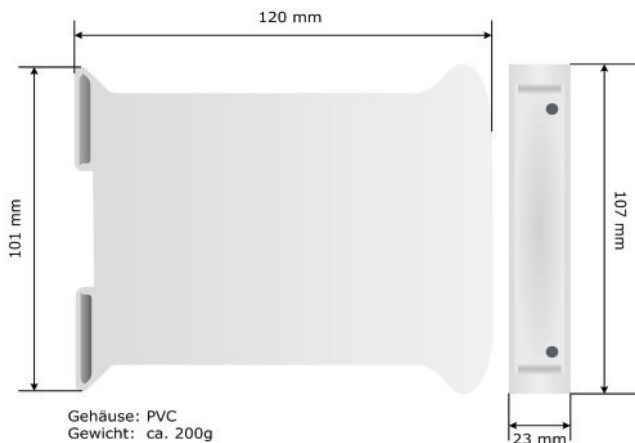
10% bis 80% , nicht kondensierend

Gewicht:

ca. 200 g

Befestigung:

Montage auf DIN-Hutschienen.



Abmessungen

Bestellhinweise

Typ	Bestell-Nr.
Modbus RTU Master auf Modbus TCP Server (Slave)	HD67507
Modbus RTU Slave auf Modbus TCP Client (Master)	HD67510
Zubehör Software-Konfigurator für HD67507/ HD67510 Programmierkabel; Buchse/Buchse; 1,5 m	SW67xxx AC34107