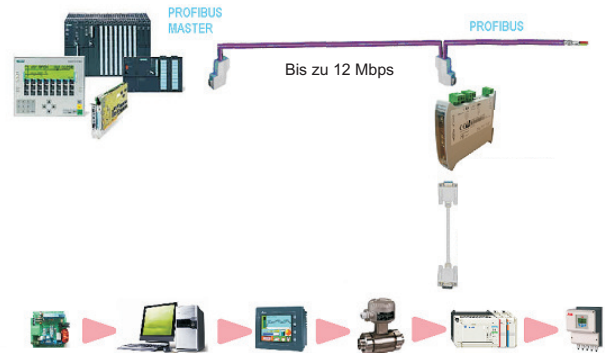


Gateway Profibus DP Slave nach Modbus RTU

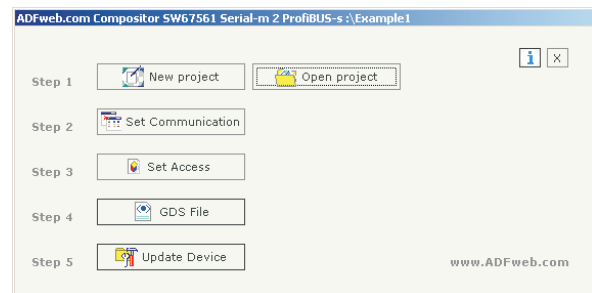


- Schnittstelle zwischen Modbus RTU und Profibus DP
- Konfigurierbares Gateway
- Empfang und Senden von Modbus und Profibus Daten
- Galvanische Trennung
- Hoher Temperaturbereich von -30 °C bis +70 °C



Schematische Darstellung

Das konfigurierbare Gateway seriell zu Profibus DP ermöglicht die Kommunikation zwischen einem Profibus DP-Netzwerk und einem Modbus RTU-Netzwerk. Die Modbus RTU Teilnehmer können hierbei über die RS232 oder RS485 angesprochen werden. Das Gateway HD67561 agiert als Modbus RTU Master. Das Gateway HD67562 agiert als Modbus RTU Slave. Es ist mit der zugehörigen PC-Software über die RS232 Schnittstelle einfach konfigurierbar. Das Einstellen verschiedener Übertragungsraten ist grundsätzlich möglich, wobei die maximale Übertragungsrate bei 12 Mbps auf der Profibus Seite liegt. Die Montage erfolgt einfach und zuverlässig auf DIN-Hutschiene.



Software-Konfigurator

Schnittstellen:

- 1 x Profibus DP
- 1 x RS232
- 1 x RS485

Datenrate Profibus DP:

Max. 12 Mbps

Datenrate seriell:

Max. 115 kbps

Galv. Trennung:

>2000 VDC

LED:

2 x Signalanzeige für Versorgung und Kommunikation

Versorgung:

12-24 VDC ±5%, 4 Watt
 12-18 VAC, 4 VA, 50/60 Hz

Software:

Kostenloser Konfigurator SW67561 zum Definieren der Modbus- und Profibus-Parameter sowie der Schreib- und Leseframes.

Betriebstemperatur:

-30°C bis +70°C

Luftfeuchtigkeit:

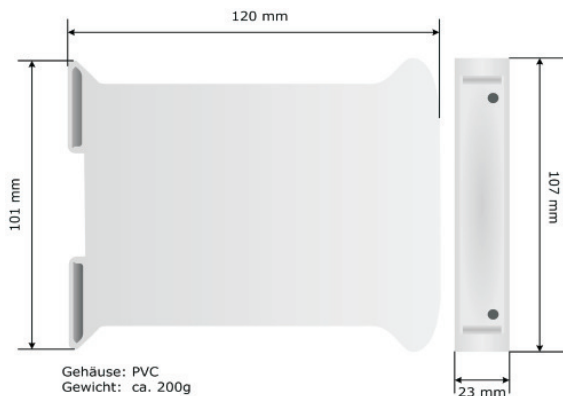
10% bis 80%, nicht kondensierend

Gewicht:

ca. 200 g

Befestigung:

Montage auf DIN-Hutschiene



Abmessungen

Bestellhinweise

Typ	Bestell-Nr.
Profibus DP Slave auf Modbus RTU Master	HD67561
Profibus DP Slave auf Modbus RTU Slave	HD67562
Zubehör	
Software-Konfigurator	SW67xxx
Externe Spannungsversorgung 230 VAC/12 VAC	AC34001
Nullmodem Kabel; Buchse/Buchse; 1,5 m lang	AC34107