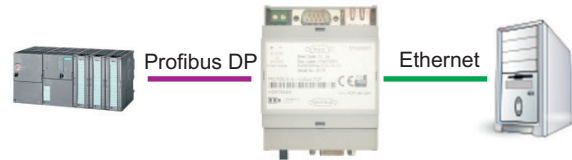


## Gateway Modbus TCP nach Profibus DP Slave

- Konfigurierbares Gateway für freie Variablenverwaltung
- Hoher Temperaturbereich von -30°C bis +70°C
- Unterschiedliche Baudraten möglich
- Galvanische Trennung



Beispiel-Applikation

Die konfigurierbaren Gateways HD67564M und HD67565M ermöglichen die Kommunikation zwischen einem Modbus TCP Netzwerk und einem Profibus DP Master. Sie können hiermit die Daten eines Profibus Systems einem oder mehreren Modbus TCP Teilnehmern zur Verfügung stellen, bzw. die Daten von einem Modbus Netzwerk in den Profibus DP bringen.

Es ist mit der zugehörigen PC-Software über die RS232 Schnittstelle einfach konfigurierbar. Sie ordnen dabei den Modbus Registern Bytes im Profibus DP zu.

Die Montage erfolgt einfach und zuverlässig auf einer DIN-Hutschiene.

### Schnittstellen:

- 1x RS232 (9polig Sub-D Pin)
- 1x Ethernet 10/100 (RJ45 Buchse)
- 1x Profibus DP (9polig Sub-D Buchse)

### Datenrate Profibus DP:

Max. 12 Mbps

### Galv. Trennung:

>2000 VDC

### LED:

2x Signalanzeige für Versorgung und Kommunikation

### Versorgung:

24 VDC ±20%, 4 Watt  
 12 VAC ±20%, 4 VA, 50/60 Hz

### Software:

Kostenloser Konfigurator "SW67564" und "SW67565" zur Parametrierung des Gerätes

### Betriebstemperatur:

-30°C bis +70°C

### Luftfeuchtigkeit:

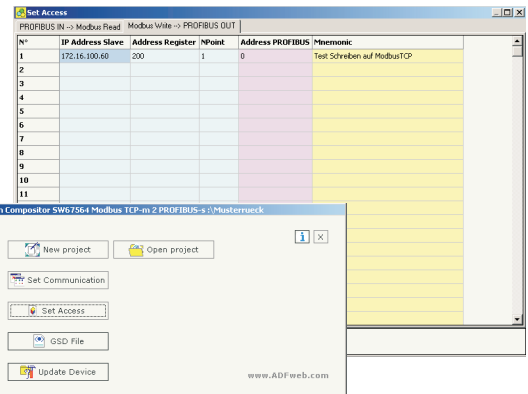
10% bis 80%, nicht kondensierend

### Gewicht:

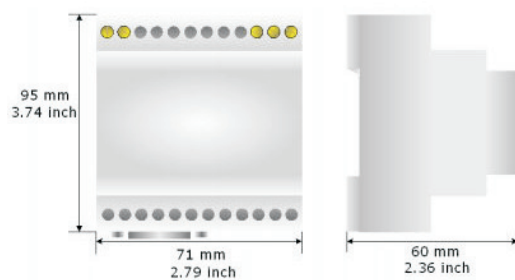
ca. 200 g

### Befestigung:

Montage auf DIN-Hutschiene



Software-Konfigurator



Abmessungen

### Bestellhinweise

Typ	Bestell-Nr.
Profibus DP Slave auf Modbus TCP Client	HD67564M
Profibus DP Slave auf Modbus TCP Server	HD67565M
<b>Zubehör</b> Software-Konfigurator für HD67564 / 565 Programmierkabel; Buchse/Buchse; 1,5 m	SW67xxx AC34107