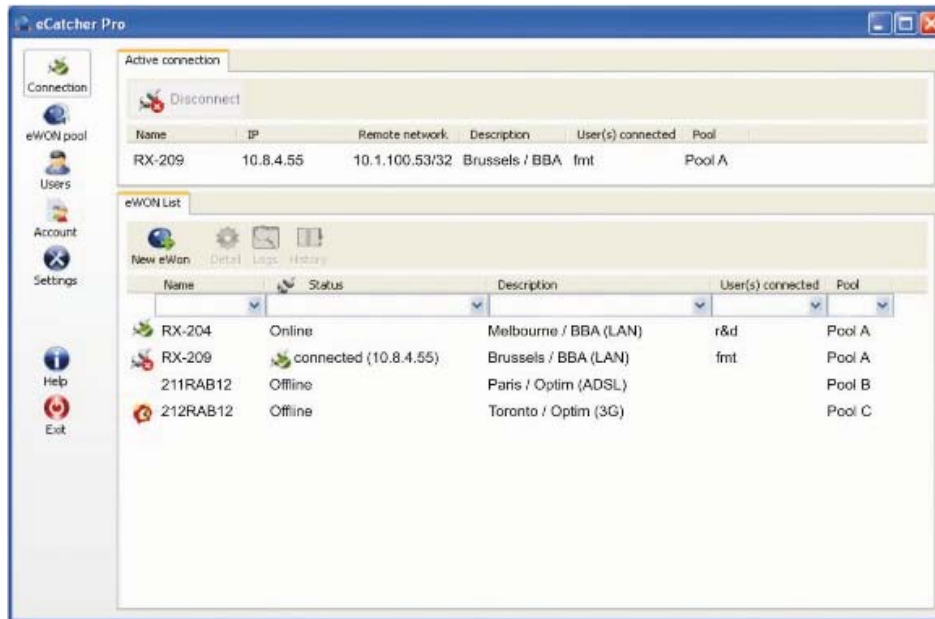


## Fernwartungsservice Talk2M Pro



- Teleservice-Komplettlösung für große Maschinen und Anlagenpools
- Kompatibel zu allen VPN-Geräten der Fernwartungsserie eWON
- Multi-User Zugriff auf mehrere Maschinen gleichzeitig
- Garantierte Serververfügbarkeit
- Mehr Sicherheit durch Vergabe von Zugriffsrechten



Talk2M Pro bietet Maschinenbauunternehmen eine neue, clevere und webbasierende Methode der Fernwartung. Es unterstützt einen gesicherten Zugang zu hunderten Maschinen und Anlagen. Talk2M Pro bietet die Möglichkeit, mehrere Benutzer zur gleichen Zeit auf mehrere Anlagen zugreifen zu lassen. Gepaart mit der eWON Technologie, erlaubt es die perfekte Integration auch von vielen verschiedenen SPSen sowie automatisierten Systemen in Ihr Netzwerk.

Talk2M Pro ist eine professionell gehostete und schlüsselfertige Fernzugriffslösung. Der Talk2M Client (eCatcher Pro) verbindet sich zum Talk2M Server, um Informationen über den Account, den Besitzer sowie dessen Zugangsberechtigungen zu erhalten und organisiert gleichzeitig die Auswahl der zur Verfügung stehenden VPN Server, so dass ein Zugriff jederzeit gewährleistet ist.

eCatcher Pro bietet Ihnen ein intuitives Benutzer-Interface, um mehrere eWON Geräte über das Internet erreichen zu können. Der Benutzer ist unabhängig und managed selbständig seinen Account, die möglichen User sowie alle eWON Geräte ganz ohne IT Wissen.

Beispielsweise ist es möglich einem Nutzer nur den Zugriff auf eine bestimmte Anzahl an eWON Geräten zu geben und/oder aber dem Nutzer die Rechte zu geben, wiederum andere Nutzer oder eWON Geräte zu administrieren. Dieses Hauptmerkmal erlaubt die einfache Verwendung während die etablierten Sicherheitsstandards beibehalten werden. eCatcher Pro ist ihr eWON Adressbuch sowie Ihr „One-Click-Zugang“ zu Ihren weltweit verteilten Maschinen.

## Zugangs-Server:

Die Kommunikation mit dem Zugangs-Server wird über einen Webservice, welcher im XML-RPC Protokoll (über HTTPS) integriert ist, durchgeführt. Aufgrund mehrerer VPN Server, verbindet sich eCatcher (der Talk2M Client) lediglich zum Zugangs-Server, welcher wiederum die Daten über den Account, den Benutzer sowie dessen Zugangsrecht kennt und somit entscheidet, zu welchem VPN Server verbunden wird.

## VPN Server:

Das VPN Sicherheitsmodell basiert auf der Verwendung von SSL/TLS für Zugangs-Authentifizierung und dem IPSec ESP Protokoll für die gesicherte Tunnelübertragung über UDP. Desweiteren wird X509 PKI (Public Key Infrastructure) für die Zugangs-Authentifizierung, das TLS Protokoll für den Schlüsselaustausch, die Cipher-Independent-Schnittstelle EVP (DES, 3DES, AES, BF) für die Tunnelverschlüsselung, sowie der HMAC-SHA1 Algorithmus für Tunnelauthentifizierung verwendet.

## Hosting:

- Hoch gesichertes Hosting
- 1 MB Bandbreite garantiert, max. 10 MB möglich
- 100% Internetverfügbarkeit
- Max. 4 Stunden Ausfallzeit
- 99,6 % pro Jahr Serververfügbarkeit

## VPN Tunnelung:

Open VPN 2.0 entweder über SSL UDP oder HTTPS

## Talk2M Pro Client:

eCatcher Pro. Sein intuitives Benutzer-Interface erlaubt es auf einfachste Weise eine Vielzahl an entfernten Anlagen zu managen. Die Dropdown Liste in der eWON Geräte Übersicht erlaubt ein Eingrenzen der Auswahlmöglichkeit. Ein integrierter Filter erlaubt eine genaue Übersicht der Auswahlmöglichkeiten.

## Gruppen, Pools, Rollen:

Ein eWON ist Teil einer oder mehrerer "Pools". Ein Benutzer wiederum ist somit Teil einer oder mehrerer "Gruppen". Die Rollen definieren die Rechte eines Benutzers, zugehörig zu einer Gruppe.

## Rollen angewandt auf "Pools":

Lediglich die Rolle des «Device Operator» hat das Recht, auf ein entfernt liegendes eWON zuzugreifen. Die Rolle des «Device Modificator» hat das Recht eWON Geräte in der Übersichtsliste zu bearbeiten/ zu ändern. Wohingegen die Rolle des «Device Administrator» das Recht hat, auch Geräte neu hinzuzufügen.

## Rollen angewendet auf "Gruppen":

Die Rolle des «User Administrator» ist befugt alle Einstellungen (Hinzufügen/Updaten/Entfernen) der Benutzergruppen und einzelner Benutzer vorzunehmen. Dahingegen ist die Rolle des «User Modificator» lediglich dazu befugt Updates durchzuführen. Die Rolle des «Account Modificator» hat die Rechte Account Informationen zu ändern. Die Rolle «Pool Administrator» ist befugt alle Einstellungen (Hinzufügen/Updaten/Entfernen) von eWON Pools zu verändern.

## Anforderungen:

Hardware: VPN fähiges eWON. Talk2M Pro ist nutzbar ab der Firmware Version 5.6s1 oder höher  
Software: eCatcher Pro (Vista kompatibel)

## GPRS / EDGE :

Talk2M Pro enthält einen intelligenten Wake-Up Mechanismus (via SMS) für eWON Geräte welche über ein integriertes GPRS/EDGE Modem verfügen.

## DSL / LAN:

Permanente Verbindung zwischen eWON und dem Talk2M Pro VPN Server

## Bestellhinweise

Typ	Bestell-Nr.
Talk2M Pro Grundpaket	WTM50010
Talk2M Pro zusätzlicher User	WTM51001
Talk2M Pro zusätzliches eWON	WTM50002
Talk2M Pro Einrichtung bzw. Reaktivierung	WTM59001