

# HMI der G3-Serie

Webfähige Grafikbediengeräte



## Moderne HMIs mit vielen Funktionen:

- Konvertierung von über 200 Protokollen
- Integrierter Webserver
- On-Board Datenprotokollierung
- Zwei Ethernet-Anschlüsse
- Zwei USB-Anschlüsse
- Fernwartung und -steuerung
- Software und Support kostenlos

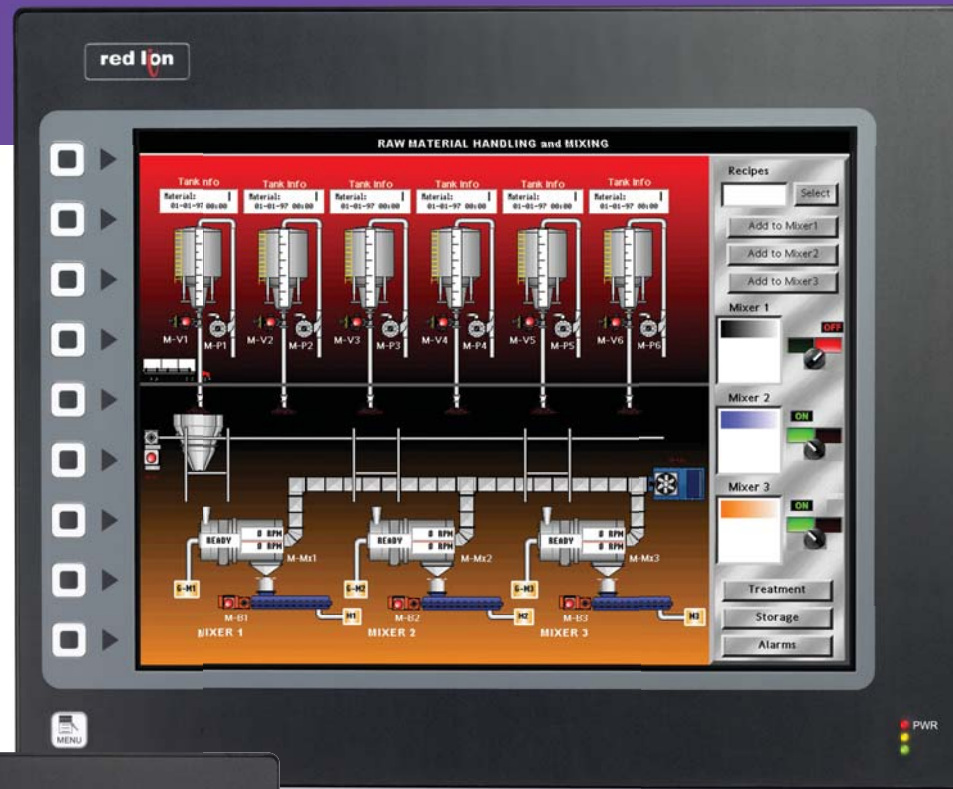
# HMI's der G3-Serie. Die meisten Funktionen. Die meisten Anschlüsse.

## Holen Sie alles aus Ihrer Maschine heraus.

Red Lion hat 11 neue Bediengeräte auf den Markt gebracht, welche einzigartige, neue Funktionen beinhalten, die von unseren Kunden vorgeschlagen wurden. Diese Modelle bieten u.a. isolierte serielle Schnittstellen zum Schutz in extremen und unübersichtlichen elektrischen Umgebungen.

Über die zwei USB-Anschlüsse können Barcodeleser, USB-Sticks, Tastaturen und mehr an die G3 HMIs angeschlossen werden. Optional stehen zwei Ethernet-Anschlüsse zur Verfügung, um das Maschinennetzwerk vom Firmennetz zu trennen. Das Display bietet nun 32.000 Farben, womit sich noch dynamischere Anwendungen erstellen lassen.

Diese neuen Bediengeräte können sowohl mit der neuen Crimson® 3.0-Software als auch mit Crimson 2.0 von Red Lion programmiert werden.



G306K 5,6" Touchscreen



G304K 4,3" Touchscreen

**Sie benötigen keine Datenprotokollierung?**  
Dann sehen Sie sich die G3 Kadet HMI-Serie an: eindrucksvolle Funktionen und ein großartiges Preis-/Leistungsverhältnis für OEMs und Maschinensteuerung. Siehe Seite 7.

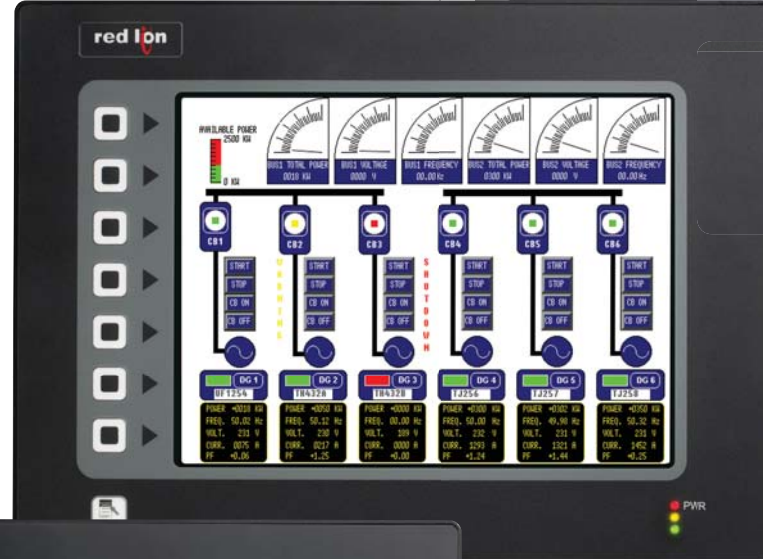


G303 3" LCD Interface Terminal

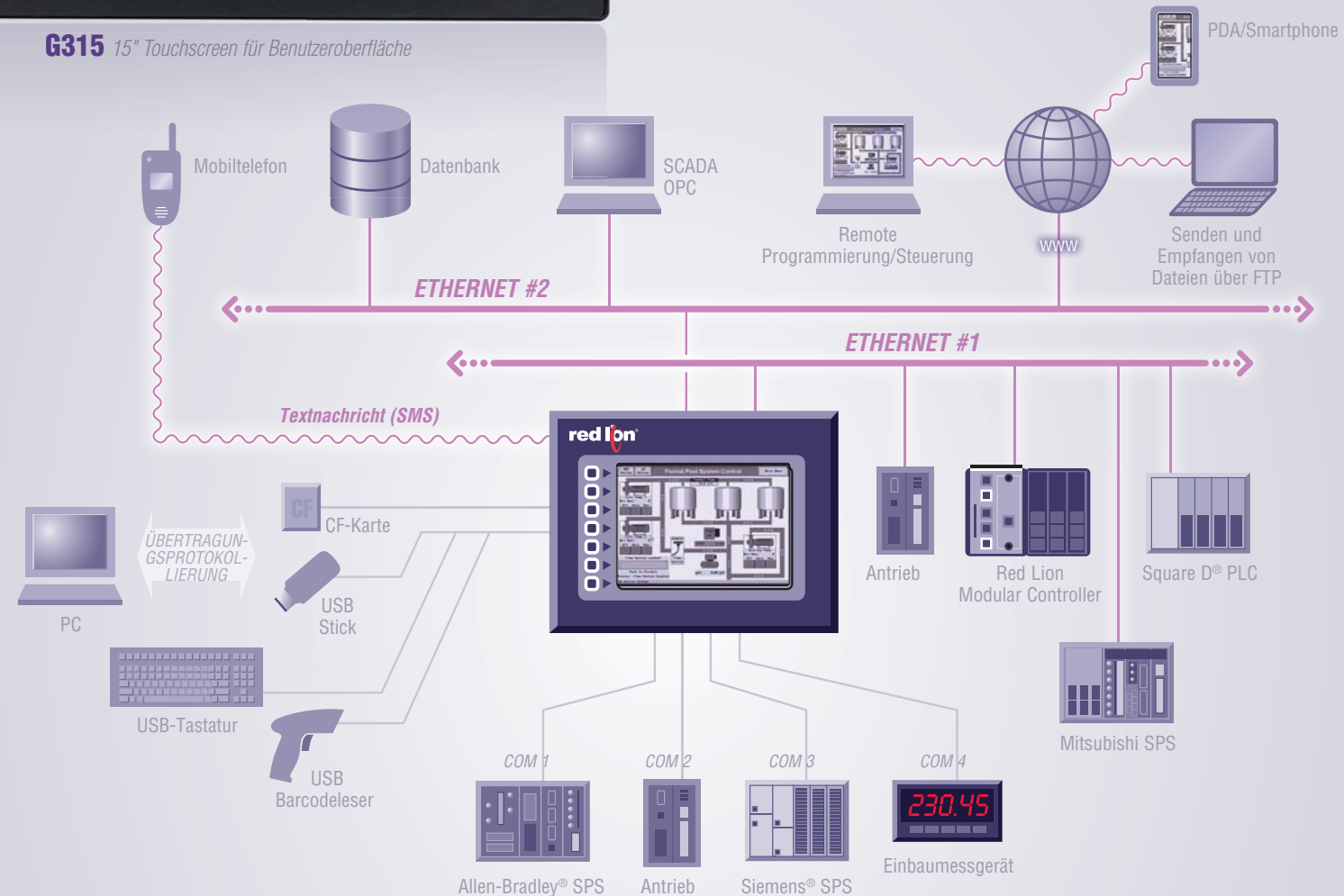


G306 6" Touchscreens für Benutzeroberfläche

G310 10" Touchscreen für Benutzeroberfläche



G315 15" Touchscreen für Benutzeroberfläche



## Die Standardfunktionen der G3-Serie beinhalten:

- Protokollkonverter mit über 200 verschiedenen industriellen Protokollen
- Datenprotokollierung
- Web- und FTP-Server für Fernzugriff
- Mindestens drei serielle Schnittstellen (erweiterbar)
- USB-Synchronisierung von Datenbank und Protokolldateien
- Bis zu zwei 10 Base-T/100 Base-TX Ethernet-Anschlüsse
- CompactFlash®-Slot für die Speicherung von Datenbank/Rezepten und Erfassung protokollierter Daten
- Drei vom Benutzer programmierbare LED-Anzeigen
- Kostenlose Crimson-Software



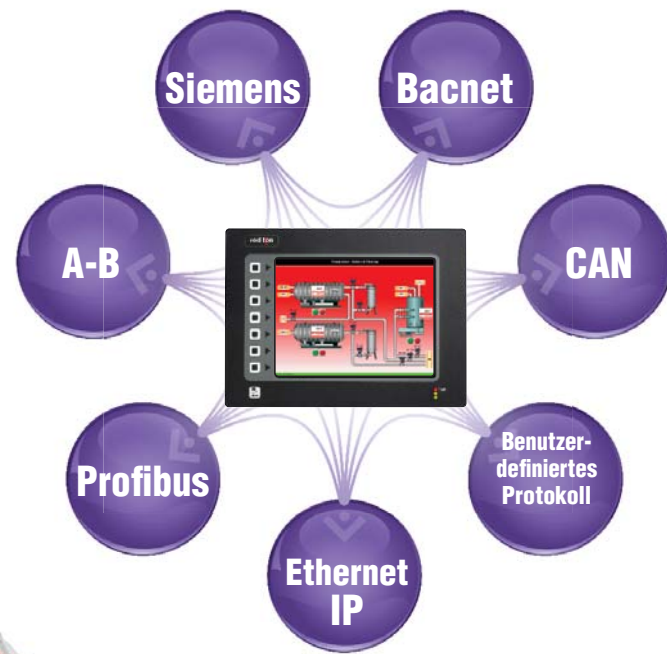
G308 8" Touchscreens für Benutzeroberfläche



Red Lions **G3 HMI-Serie** ist nicht nur das erste System für die zeitgleiche Kommunikation mit mindestens dreizehn Geräten, sondern Sie können auf diese Geräte aus der Ferne zugreifen und diese überwachen und steuern – über Ihr Netzwerk oder von der anderen Seite des Globus aus.

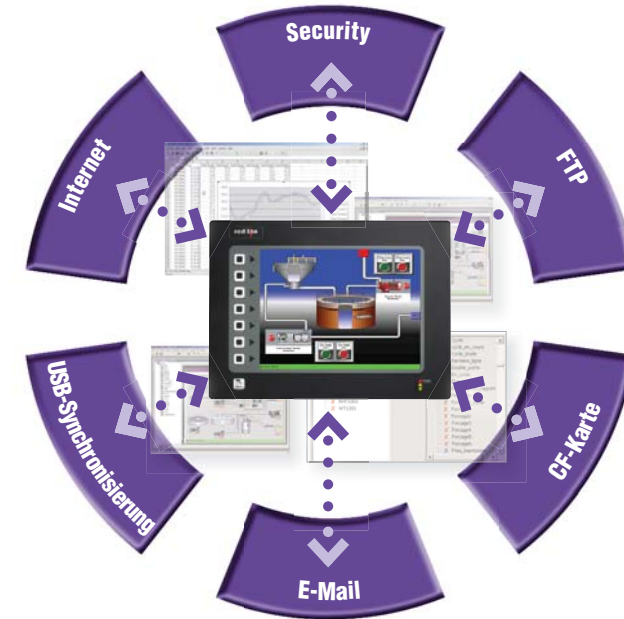
## Protokollkonvertierung

- Konvertierung von über 200 der wichtigsten industriellen Protokollen
- Gateway von einem Protokoll zum anderen
- Drag-und-Drop-Datenmapping über Crimson®
- Einfache Verwaltung von Umgebungen mit mehreren Herstellern



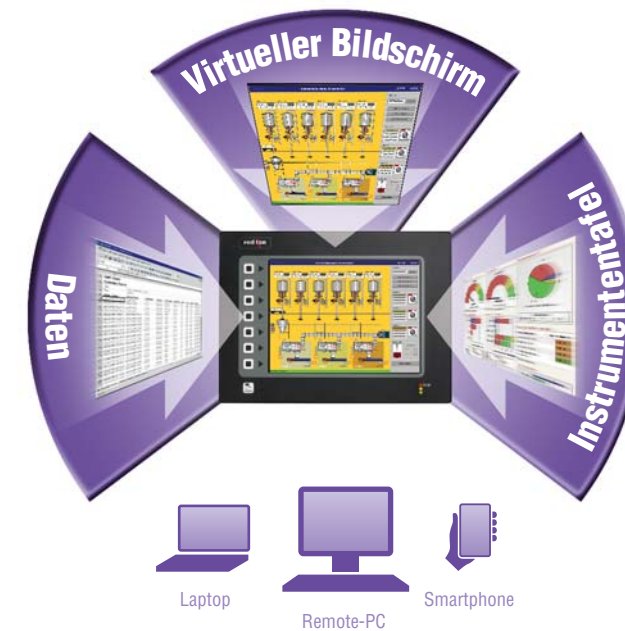
## Datenprotokollierung

- Erfassung von Daten in einstellbaren Abstraten von ausgesuchten oder von allen angeschlossenen Geräten in einer einzelnen Datei
- Daten werden im offenen CSV-Dateiformat gespeichert (mit Excel kompatibel)
- Erfassen, Speichern und Anzeigen von Daten
- Log-Dateien automatisch per Email oder FTP absetzen



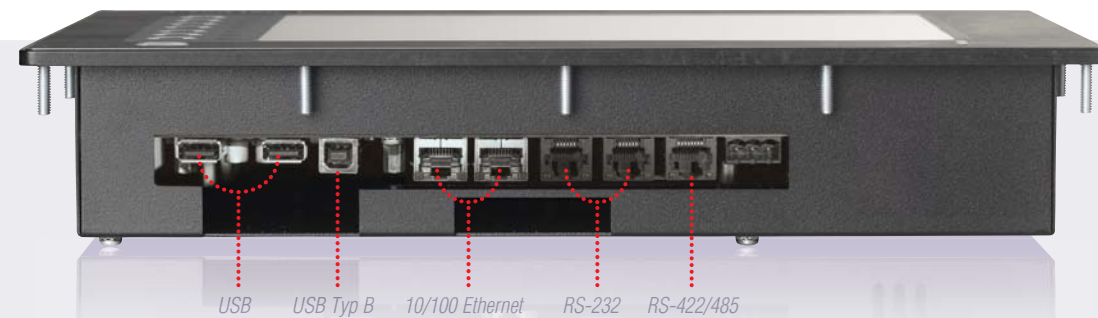
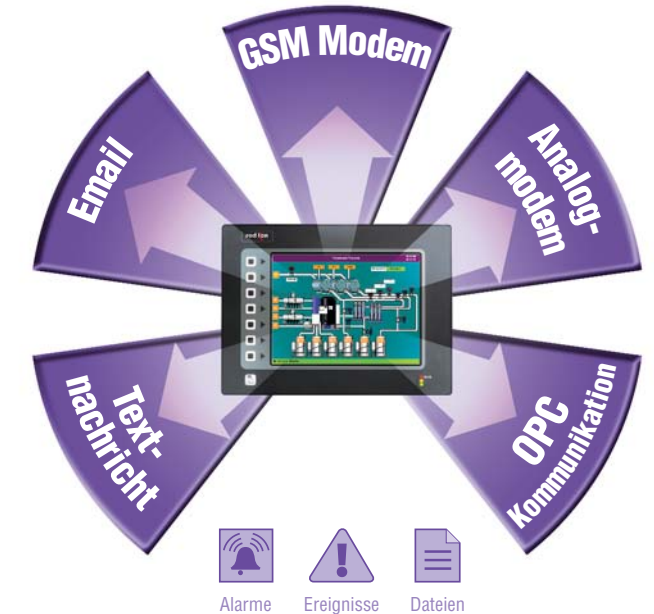
## Web Server

- Integration aller angeschlossenen Geräte in Netzwerk und Internet
- Automatischer Upload von Daten auf FTP, Webseiten und/oder Instrumententafeln
- Zeigt das Panelbild, nur Tags, oder benutzerdefinierte Seiten



## Fernzugriff

- Systemfunktion sicher überwachen, steuern und auf diese zugreifen
- Upload/Download von Datenbanken, Rezepten oder Protokolldateien
- Alarm- und Ereignisbenachrichtigungen per E-Mail oder SMS Textnachrichten
- Pass-Through-Programmierung für andere Geräte



## Kommunizieren.

Mit der Möglichkeit der Kommunikation mit über 200 verschiedenen Protokollen, handelt es sich bei der Red Lion G3 HMI-Serie um die leistungsstärkste Kommunikationsplattform die heute verfügbar ist. Die HMIs der G3-Serie verwalten Geräte mehrerer Anbieter und ermöglichen über die integrierten Anschlüsse und das Ethernet die Integration dieser Hardwaretypen in Netzwerk und Internet. Wählen Sie SPS, Antriebe, PCs, PID-Regler usw. vom Anbieter Ihrer Wahl und steuern Sie diese von einem Punkt aus – das G3 wird dabei sicherstellen, dass diese problemlos miteinander kommunizieren. Alle angeschlossenen Geräte erwachen zum Leben – selbst alte serielle Geräte erleben durch die Bereitstellung von Informationen über das Ethernet eine Verjüngung.

- Ein RS-422/485-Anschluss und zwei RS-232-Anschlüsse sind bei allen Modellen Standard
- Dual-Ethernet-Anschluss ermöglicht separate Kommunikation mit Maschinen und Unternehmen
- Zeitgleiche Kommunikation mit mindestens 13 verschiedenen Protokollen (erweiterbar)
- Optional erhältliche Erweiterungskarten für das Hinzufügen zweier serieller Schnittstellen, DeviceNet™, CANopen, J1939, PROFIBUS DP™ oder eines Funkmodems.

## Erfassen.

Dank installierter CompactFlash®-Karte, USB-Anschluss und Web-/FTP-Upload-Konnektivität ergeben sich mit der G3-Serie unendliche Konfigurationsmöglichkeiten für Datenerfassung und -übertragung. Daten können von einzelnen oder allen angeschlossenen Geräten erfasst und in eine einzelne Datei im CSV-Format zusammengefasst werden, wo sie dann gespeichert, angezeigt, per E-Mail versendet, zu einem FTP hochgeladen oder auf Webseiten veröffentlicht werden können. Der integrierte Webserver kann für die Darstellung von Systemdaten über den Standard-Webbrowser eingesetzt werden, was den Fernzugriff auf die Diagnoseinformationen oder auf die von der Datenprotokollierung aufgezeichneten Werte ermöglicht.

- Protokollierung von Tags in frei konfigurierbarer Geschwindigkeit mit automatischem Zeitstempel
- Download, Upload und Fernzugriff auf Rezepte, Daten und Konfigurationsdateien von der CF-Karte oder von einem USB-Stick; laden von Datenbank-/Konfigurations-Updates ohne PC
- Automatische Synchronisierung protokollierter Daten zwischen G3 und Remote-FTP
- Upload von Datenwerten zu einer benutzerdefinierten Webseite
- Erstellung von Chargenprotokollen oder Aufzeichnung der Daten einzelner Chargen je Schicht
- Speicherung von Sicherheitsprotokollen zur Erfassung der Benutzererkennung bei der Ausführung von Aufgaben und für die Erfassung der Alarmereignisdaten
- Erstellung benutzerdefinierter Datenbildschirme, auf die per Passwort zugegriffen werden kann und die vertrauliche Bereitstellung ausgewählter Daten für die Benutzer ermöglichen

## Verbinden.

Die Möglichkeit, von Ihrem Remote-Computer oder von webfähigen Mobiltelefonen und Geräten aus, zu überwachen oder vollständig steuern zu können, gehört zum Standardumfang.

- Standard-Webbrowser stellen eine virtuelle Anzeige und Steuerung per Remote zur Verfügung, die mit der des G3 identisch sind
- Über die GSM-Funkmodem-Optionskarte kann das G3 eine Textnachricht oder E-Mail-Benachrichtigungen/Alarme an das Personal senden, wodurch so gut wie von jedem Standort aus eine Konnektivität per Remote möglich ist.
- Durchsuchen Sie Daten oder Bildschirme, entnehmen oder betrachten Sie Dateien von der CompactFlash®-Karte oder ändern Sie das Programm aus der Ferne.
- Nutzen Sie die Pass-Through-Programmierung für angeschlossene Geräte, die normalerweise keine Remote-Programmierung gestatten.

# Crimson® 3.0 Die beste Schnittstellensoftware ist jetzt noch besser geworden.



## Konfigurieren.

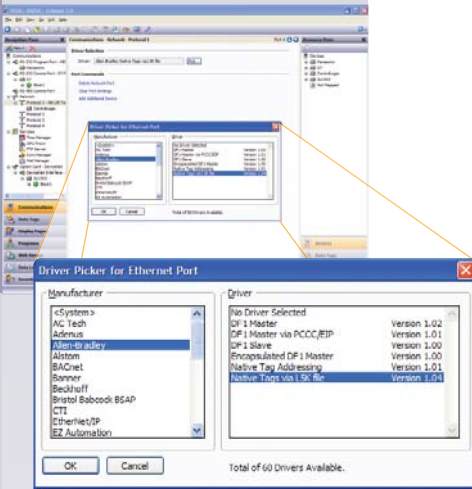
**Die Crimson® Software von Red Lion ermöglicht dem Benutzer eine noch nie da gewesene Konfiguration und Steuerung der Benutzeroberfläche.**

Red Lions leistungsstarke und universelle Crimson 3.0-Software ist eine bemerkenswerte Programmierplattform, durch die die G3-Serie um eine Reihe exklusiver Funktionen erweitert wird. Für umständliche und eingeschränkte Software auch noch extra bezahlen? -Das bekommen Sie woanders. Die kostenlose Crimson Software ist so einfach und selbsterklärend, das der Aufbau selbst komplizierter Anwendungen, wie z. B. die Konfiguration von Kommunikationsprotokollen, das Definieren von Daten-Tags, und die Erstellung einer Benutzeroberfläche ein Kinderspiel wird!

Hier nur einige der exklusiven Funktionen und Fähigkeiten, die Sie mit Crimson kostenlos erhalten:

- Eine umfangreiche Bibliothek mit anklickbaren Gerätetreibern bildet die Schnittstelle zwischen G3 und anderen Geräten
- Integrierter Gateway und Protokollkonverter zur Einbindung angeschlossener Geräte in das Netzwerk
- Mehrsprachiger Aufbau mit Unterstützung von Unicode Zeichensätzen, wie beispielsweise kyrillisch oder chinesisches, was den OEMs die Benutzung einer gemeinsamen Datenbank für globale Märkte ermöglicht.
- Umfangreiche Bibliothek mit über 5.000 Grafiken aus dem Industriebereich in über 60 verschiedenen Kategorien
- Über den integrierten Emulator können Benutzeroberfläche, Datenprotokollierung und sogar der Webserver getestet werden
- Voll ausgestattete Umgebung zur C-Syntaxprogrammierung für die Erweiterung der Möglichkeiten und für den Einsatz von Mathematik, lokaler Variablen, Übergabeparametern, Aufrufen, Rückgabewerten usw.
- Flexibler Direktzugriff auf viele interne Funktionen der G3-Serie, wie z. B.: lesen/schreiben auf CompactFlash®-Karte, Verwaltung serieller Schnittstellen, Aufbau von TCP/IP-Verbindungen für das Extrahieren von Daten aus Webseiten oder die Erstellung benutzerdefinierter Schnittstellen für individuelle Produkte

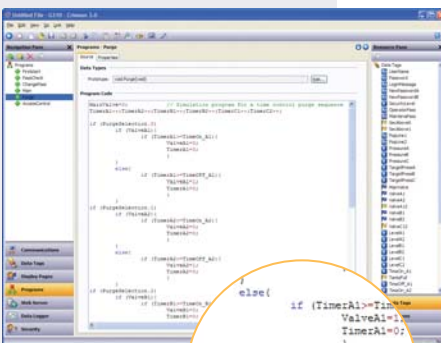
**Und was das Beste ist: Crimson ist kostenlos.** Und das gilt auch für Software-Updates, Support, Verkabelungsinstruktionen und Kommunikationstreiber. Ist ein bestimmter Gerätetreiber nicht vorhanden, wird dieser sogar von Red Lion speziell für Sie geschrieben. Durch die kostenlosen Online-Updates halten Sie Ihre Crimson-Version dank neuester Funktionen immer auf dem neuesten Stand. Neue Updates beinhalten erweiterte Funktionen, Produkt-Support, Treiber und Firmware.



*Wählen Sie aus über 200 Treibern oder fordern Sie einen speziell für Sie geschriebenen Treiber an und das alles kostenlos.*



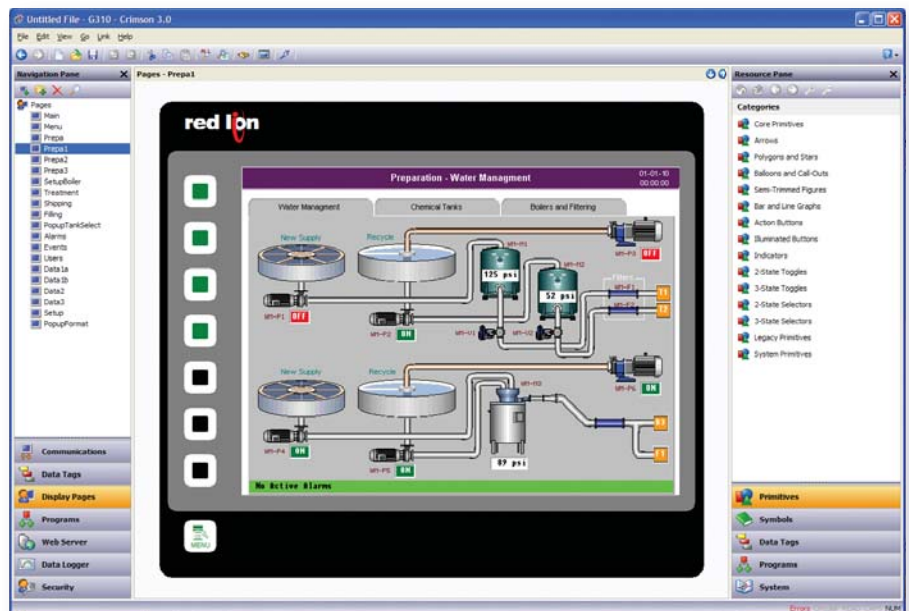
*Über 5.000 Grafiken ermöglichen die schnelle und einfache Konfiguration Ihrer Anwendung.*



*C-Syntax-Programmierung ermöglicht maximale Kontrolle.*

```

else{
    if (TimerA1)>TimeOn
        ValveA1=1;
        TimerA1=0;
    }
    if (PurgeSelection.1)
        if (ValveA2){
            if (TimerA2)>TimeOn
                ValveA2=0;
                TimerA2=0;
            }
        }
    else{
        if (TimerA2)
    
```



# G3-Serie. HMIs mit vollem Funktionsumfang und einem optimalen Preis-/Leistungsverhältnis.

## HMIs der G3-Serie

Günstiger als manch ein abgespecktes HMI, bieten die G3-HMIs sehr einen hohen Bedienkomfort und einen gewaltigen Funktionsumfang. G3 HMIs werden standardmäßig mit drei seriellen Anschlüssen, Ethernet, Prokollkonverter, USB und CompactFlash®-Slot ausgeliefert. Und ohne Zusatzkosten erhalten Sie die voll ausgestattete Crimson®-Software mit Drag-and-Drop Konfigurationswerkzeugen, die eine der flexibelsten, intuitivsten und leistungsstärksten Programmierungsumgebungen in diesem Bereich darstellt.



**G303M, G303S**



**G306A, G306M, G306MS**



**G308A2, G308C1**



**G310C2, G310R2, G310S2**



**G315C2**

<b>Displaytyp</b>	3,2" Monochrom-Grafik-LCD mit gelber Hintergrundbeleuchtung	5,7" TFT QVGA-Display mit 256 Farben Monochrom-Modelle verfügbar	G308A: 8,4" TFT mit 32.000 Farben G308C: 7,5" TFT mit 32.000 Farben	10,4" TFT mit 32.000 Farben G310C/G310S: VGA G310R: SVGA	XGA LCD-Farbdisplay mit 32.000 Farben
<b>Sonnenlicht lesbar</b>	nur G303S	nur G306MS	Nein	nur G310S	Nein
<b>Tastenfeld</b>	32 programmierbare Membran-Tasten	5 programmierbare Membran-Tasten	7 programmierbare Membran-Tasten	8 programmierbare Membran-Tasten	10 programmierbare Membran-Tasten
<b>Auflösung</b>	128 x 64 Pixel	320 x 240 Pixel	640 x 480 Pixel	G310C, G310S: 640 x 480 Pixel G310R: 800 x 600 Pixel	1024 X 768 Pixel
<b>Kommunikationsanschlüsse</b>	Zwei RS-232, ein RS-422/485 Standard; erweiterbar mit optionaler Karte (Isolierte Ports mit Ausnahme von G303, G306A, G306M, G306MS, G308C)				Zwei RS-232, zwei RS-422/485 (erweiterbar) Isolierte Ports
<b>Ethernet</b>	10 Base-T/100 Base-TX (G3xxx230-Serien haben 2 Ports)				
<b>CompactFlash-Slot</b>	Ja				
<b>USB-Device und USB-Host</b>	Nur USB-Device	Nur USB-Device	G308A: Ja G308C: Nur USB-Device	Ja	Ja
<b>Spannungsversorgung</b>	24 VDC +/-20 %				
<b>Abmessungen</b>	148,6 x 189,2 x 52 mm	179,8 x 224,3 x 58 mm	207,8 x 262 mm G308A Tiefe: 73 mm G308C Tiefe: 63 mm	241,3 x 325,8 x 62 mm	330,2 x 406,4 x 71,5 mm
<b>Protokollkonvertierung</b>	Ja	Ja	Ja	Ja	Ja
<b>Datenprotokollierung</b>	Vom Benutzer programmierbare Protokollierungsgeschwindigkeiten mit Zeit-/Datumstempel, Signatur und Sicherheitsmanagement; Datensynchronisation, SPS und Alarmauslösung; Datei im CSV-Format				
<b>Web/FTP-Server</b>	Zugriff und Steuerung per Remote, Zugriff auf protokollierte Daten über FTP oder Webbrowser, Pass-Through-Programmierung; Benachrichtigungen und Alarme; automatisches Ausfüllen von HTML-Seiten				
<b>Software</b>	Kostenlose Red Lion Crimson®-Software mit kostenlosen Upgrades und Support, Datenmapping per Drag-and-Drop, kostenlose Gerätetreiber, Mehrsprachen-Support, Grafikbibliothek mit über 4.000 Grafiken				
<b>Optional Karten</b>	CANopen, J1939, DeviceNet™, PROFIBUS DP™, RS-232/485 Expansion, GSM/GRPS-Modem				
<b>Zulassungen</b>	NEMA 4X/IP66				
<b>Zertifizierungen</b>	CE, UL Class I, Div 2				

## HMIs der G3 Kadet™-Serie

Aus der G3-Serie hervorgegangen, ist das Preis-/Leistungsverhältnis der G3 Kadet™ unerreicht. G3 Kadet HMIs eignen sich perfekt für viele Anwendungen, die keine Datenprotokollierung erfordern, bieten aber eine starke Leistung und viele Funktionen der G3-Serie.



**G304K**



**G306K**

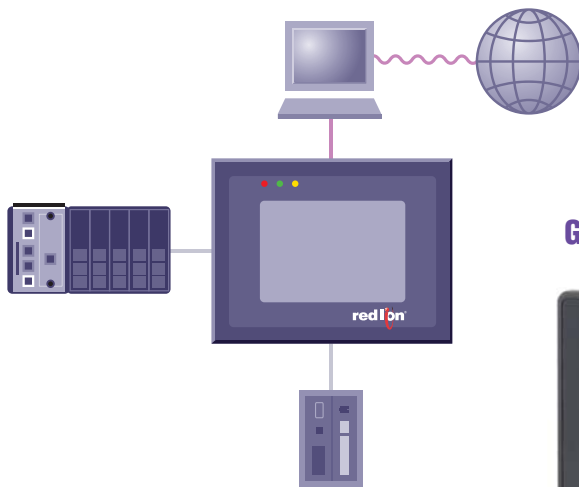
<b>Displaytyp</b>	4,3" TFT-16:9 Display mit 256 Farben	5,6" TFT QVGA-Display mit 256 Farben
<b>Sonnenlicht lesbar</b>	Entfällt	
<b>Tastenfeld</b>	Nur Touchscreen	
<b>Auflösung</b>	480 x 272 Pixel	320 x 234 Pixel
<b>Kommunikationsanschlüsse</b>	Ein RS-232, ein RS-232/422/485	Ein RS-232, zwei RS-232/422/485
<b>Ethernet</b>	Entfällt	10 Base-T
<b>CompactFlash-Slot</b>	Nein	Ja
<b>USB-Device und USB-Host</b>	Nein	Nein
<b>Spannungsversorgung</b>	12-28 VDC	12-24 VDC
<b>Abmessungen</b>	102 x 128 x 32 mm	150 x 204 x 40 mm
<b>Protokollkonvertierung</b>	Ja	Ja
<b>Datenprotokollierung</b>	Entfällt	
<b>Web/FTP-Server</b>	Entfällt	
<b>Software</b>	Kostenlose Red Lion Crimson®-Software mit kostenlosen Upgrades und Support	
<b>Optional Karten</b>	Entfällt	
<b>Zulassungen</b>	NEMA 4/IP65	
<b>Zertifizierungen</b>	CE, UL-gelistet	



### Optional G3-Erweiterungskarten

- CANopen (Modell G3CN)
- RS-232/485 (jeweils ein zusätzlicher isolierter Port; Modell G3RS)
- DeviceNet™ (Modell G3DN)
- PROFIBUS™ DPT™ (Modell G3PB)
- GSM/GPRS Funkmodem (Modell G3GSM)
- J1939

# G3 Kadet™ . Hoher Wert. Geringe Kosten.



**G304K** 4,3" Touchscreen



**G306K** 5,6" Touchscreen



## Touchscreen-HMIs, die mit einer perfekten Mischung aus fortschrittlichen Funktionen und Preis-/Leistungsverhältnis beeindrucken.

Die G3 Kadet™-Serie bietet eine Vielzahl funktionaler Schnittstellen- und Konnektivitätsfunktionen für Anwendungen, bei denen FTP-Zugriff, Datenprotokollierung und Webserver-Fähigkeiten nicht benötigt werden. Basierend auf der G3-Serie, mit vielen der gleichen Fähigkeiten ausgestattet, bieten die G3 Kadet weit mehr Funktionen als konventionelle HMIs und stellen eine erweiterte Benutzeroberfläche bereit, die ideal für OEMs, Einzelmaschinen und Verarbeitungszentren geeignet ist.

## Das Passende für viele Anwendungen.

Verfügbar in den Displaygrößen 4,3" und 5,6" bietet die G3 Kadet-Serie die selben Vorteile der Protokollkonvertierung, wie die G3-Serie. Durch die zahlreichen Schnittstellen, Drag-und-Drop-Konfiguration über die kostenlose Crimson®-Software, Port-Sharing und integriertes Ethernet bei den größeren Modellen, ist eine gleichzeitige Kommunikation mit bis zu 7 verschiedenen Geräten möglich, einschl. SPSen, PCs, Antriebe, PID-Regler und vieles mehr.

## Unerreichtes Preis-/Leistungsverhältnis für HMIs.

Das kompakte 4,3" G3 Kadet HMI bietet ein brillantes TFT-Farbdisplay, das von der Bildqualität her seinesgleichen sucht. Die zwei seriellen Schnittstellen sind auf RS-232, RS-485 und RS-422 einstellbar und können gesplittet werden, was die Zahl der Schnittstellen erhöht. Wird ein größeres Display benötigt, stehen die G3 Kadet mit 5,6" Display zur Verfügung. Mit der gleichen Ausstattung an seriellen Schnittstellen, wie das 4,3" Modell, bieten diese leistungsstarken HMI einen 10 Base-T Ethernet Anschluss, wodurch sich vier weitere Gerätetypen anschließen lassen – und sich die Gesamtanzahl anschließbarer Gerätetypen auf 7 erhöht. Wie auch bei den HMIs der G3-Serie, unterstützen diese Modelle über 200 verschiedene Protokolle. Die Touchscreens der G3 Kadet-Serie verfügen über eine Vielzahl innovativer Funktionen und Fähigkeiten, die Sie selbst bei wesentlich teureren Bildschirmen nicht finden werden. Es handelt sich hier um das modernste und fortschrittlichste HMI seiner Klasse mit einem unglaublichen Preis-/Leistungsverhältnis.

Die G3 Kadet HMI-Serie: eindrucksvolle Funktionen und ein großartiges Preis-/Leistungsverhältnis für OEMs und Maschinensteuerung.

	G3 Kadet	G3 HMI
RS-232-Anschluss	✓	✓
RS-485/422-Anschluss	✓	✓
Ethernet	✓ *	✓
Programme mit Crimson®	✓	✓
C Benutzerprogrammierung	✓	✓
Protokollkonverter	✓	✓
CompactFlash® Programmierung	✓ *	✓
USB Programm-Download		✓
Tastenfelder		✓
Datenprotokollierung		✓
FTP		✓
Web-Server		✓
Erweiterungskarten		✓

\* nur für Modell G306K 5,6"

# Red Lion: Integrierte Lösungen für die Maschinenhalle.



## Data Station Plus™

Kombiniert die Datenmanagement- und Hosting-Plattformfähigkeiten der HMIs der G3-Serie, nur ohne Displaybenutzeroberfläche.

- Drei serielle Schnittstellen und ein Ethernet-Anschluss ermöglichen die zeitgleiche Kommunikation mit mehreren Geräten
- Das webbasierte Virtual HMI ermöglicht integrierte SCADA-Funktionalität und Remote-Zugriff
- Konvertierung von über 200 Protokollen
- Datenprotokollierung auf CompactFlash® oder FTP
- Alarmer oder protokollierte Dateien per E-Mail verschicken
- Textbenachrichtigungen bei Alarmen auf Mobiltelefone
- Verwendbar als Datenverwaltungsplattform und/oder PFM-Host gleichzeitig



## PFM-Serie: Großanzeigen für die Maschinenhalle

Panorama-LED-Multi-Color-Grafikdisplay

- Dreifarbiges Grafikdisplay (Grün/Gelb/Rot) stellt umgehend wichtige Informationen in der Maschinenhalle bereit
- Vier Displaygrößen für unterschiedliche Anwendungsbereiche von 66,0 x 16,8 cm bis 99,8 x 57,2 cm
- Automatische Erfassung und Berechnung von Daten mehrerer E/A-Punkte; erstellen Sie Ihr eigenes "GAE"- oder "Andon"-Produktionsdisplay
- Nutzt Red Lion G3 HMI, Modular Controller oder Data Station Plus als ein Hostgerät – und nehmen Sie über Ethernet oder serielle Schnittstelle mit nahezu jedem Industriegerät oder PC Verbindung auf
- Kommuniziert mit über 200 verschiedenen Protokollen und empfängt Daten von sieben oder mehr Gerätetypen gleichzeitig
- Adressierbar zur Unterstützung von Multidrop-Verkabelung



## BFD: Flexible Großanzeige

Grafikdisplay mit roter LED-Anzeige für die Maschinenhalle

- Großer externer Monitor zeigt die Displayinformationen eines Host-Geräts
  - Großes LED-Display in rot mit 97,8 x 48,3 cm mit rotem LED-Display mit 0,5 cm Pixeldurchmesser
  - 128 x 64 Punkte Auflösung, ablesbar bei einem Abstand von bis zu 8,2 Metern
  - Anzeige von Grafiken oder Text
  - Auswechselbare Display-Boards
  - Variable Displayintensität mit Blink- und Ausschaltbefehlen
  - Optional erhältliches NEMA 4 Kühlkit
- Weitere Displaygrößen sind verfügbar



## Erfahren Sie mehr unter [www.redlion.net/G3](http://www.redlion.net/G3)

Die von der G3 HMI-Serie bereitgestellte Power, Flexibilität, Anwenderfreundlichkeit und das Preis-/Leistungsverhältnis sind wirklich einmalig. Erfahren Sie, wie Sie mit einem G3 HMI und Crimson® Ihre Maschinen schnell und einfach mit Gesamtintegration, Datenprotokollierung, Trending, Remote-Zugriff und vieles mehr, ausstatten können. Einen Repräsentanten vor Ort erreichen Sie unter der kostenfreien Rufnummer **(00800) 73 35 46 67** oder schauen Sie unter [www.redlion.net/G3](http://www.redlion.net/G3).

## Andere Produkte von Red Lion:

### Modular Controller

Kosteneffiziente Lösung für die Integration einer Mehrzonen PID-Regelung, Datenerfassung und E/A in Ihr PC-, DCS- oder SPS-Steuerungssystem. Red Lion produziert eine breite Auswahl an PID-Reglern, Signalwandlern und Datenerfassungsgeräten für die Prozesssteuerung.

### Einbaumessgeräte

Red Lion bietet mehr hochwertige Lösungen für Ihre Anforderungen an digitale Einbaumessgeräte als jeder andere Hersteller, einschließlich einer breiteren Auswahl an Modellen, Größen und Funktionen.

### Für OEMs angepasste Produkte

Red Lion kann seine Technologien in Ihr Paket oder in Ihre Marke integrieren oder passt die eigenen Produkte Ihren Anforderungen an. Rufen Sie uns an, damit wir zusammen mit Ihnen eine maßgeschneiderte Lösung finden können.



Red Lion Controls 20 Willow Springs Circle, York, PA 17406  
Tel.: (717) 767-6511 Fax: (717) 764-0839 [www.redlion.net](http://www.redlion.net)

**red lion**®  
INSIGHT ENABLED