

Datenlogger für jede Ihrer Anwendungen

... Transport, Labor, Lagerraumüberwachung



- Batteriebetriebene Datenlogger für alle Einsatzgebiete
- Komfortable Auswertungs- und Parametrier-Software
- Kompakte Gehäuseformen aus Kunststoff, Aluminium oder Edelstahl
- Ideal für das Qualitätsmanagement und den Umweltschutz

www.wachendorff.de/wp/dcm

Alle Geräte werden über eine RS232-Schnittstelle ausgelesen. Zum Übertragen auf den PC wird eine serielle und eine USB-Lösung angeboten.



Wichtige Einsatzfälle für Wachendorff-Datenlogger

- In neuen Anlagen zur schnellen Fehlererkennung bei der Inbetriebnahme.
- Qualitätssicherung bei Gütertransporten:
 - Sichere Kühlkettenüberwachung, z. B. bei Lebensmitteln, Organen oder Blut.
 - Zuverlässige Vibration- und Schockmessung z. B. bei empfindlichen Maschinen oder Materialien.
- Zur lückenlosen Überwachung von Lagerräumen, Museen, Gewächshäusern, Wohnungen und Stallungen.
- In Produktionsbetrieben für die einfache statistische Überprüfung von Qualitätsdaten.



Die Datenlogger DCM sind eigenständige Messsysteme für die Aufzeichnung verschiedenster Messgrößen. Alle Geräte arbeiten autark mit einer internen Batterie. Die erfassten Werte werden über eine kostenlose Software, die umfangreiche Analysewerkzeuge enthält, ausgewertet und archiviert.

Datenlogger für jede Messgröße

- Temperatur mit internem Sensor
- Temperatur für externe Thermoelemente oder Pt100
- Relative Luftfeuchte
- Druck, Schock, Vibration
- pH-Werte
- Messbrücken (DMS)
- Strom, Spannung, Normsignale
- Impuls, Ereignisse



Datenlogger im Einsatz

Programmieren Sie Ihren Datenlogger leicht über eine kostenlose und komfortable Software.

Nach Ihren Einstellungen ist der Datenlogger sofort einsatzbereit. Legen Sie das Gerät an die Messstelle oder schließen Sie ihn an den Sensor an.

Der Datenlogger zeichnet regelmäßig die entsprechenden Daten auf. Ein kritischer Wert wird zusätzlich durch eine Warn-LED angezeigt.



Nach Beendigung der Messung schließen Sie Ihren Datenlogger über USB oder seriell an den PC an. Das Gerät wird selbstständig von der Software erkannt. Laden Sie die Messwerte auf Ihren PC und nutzen Sie die komfortable Software zur lückenlosen Überwachung Ihrer Anwendung, zur Analyse und Archivierung der fälschungssicheren Daten. Mit dem einfachen Export nach MS-Excel™ können Sie die Daten statistisch aufbereiten.

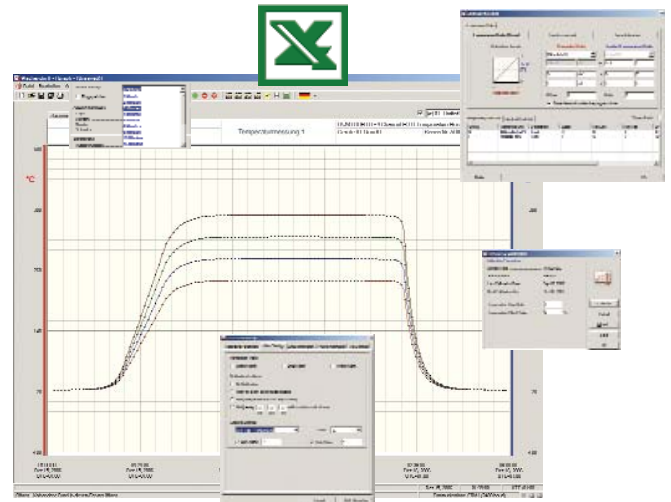


Kostenlose Software

Das Herz der Kompaktdatenlogger ist die auf MS-Windows™ basierende Software. Sie dient zur Einstellung der Geräte, Darstellung und Analyse der aufgezeichneten Messwerte.

Die Software bietet viele Funktionalitäten, die Sie für ein professionelles Arbeiten benötigen:

- Leichte Programmierung des Datenloggers
- Schnelle Analyse eines oder mehrerer Projekte gleichzeitig
- Einfache Übernahme der Messwerte in MS-Excel™, Lotus
- Echtzeitmessungsüberwachung mit Alarm und Mitteilungsfunktion über E-Mail sowie Pager
- DIN EN ISO 9001: Datenlogger selbst kalibrieren



Zubehör Datenlogger	
Beschreibung	Bestellnummer
Ethernet/Seriell-Geräteserver zum Anschluss eines Loggers an ein Netzwerk.	DCMTIBOO
Wasserdichtes Kapselgehäuse	DCMWBOX1
Wasserdichtes Kapselgehäuse mit Kabelführung	DCMWBOX2

Der Spezialist: WACOTEC für die transparente Kühlkette

Die wichtigsten Eigenschaften und Funktionen im Überblick:

- Manipuliersicheres Datenaufzeichnungsgerät
- Temperaturmessungen von -40 °C bis +80 °C
- Alarmmanagement und HACCP, konform zu FDA
- Speicher für 32.767 Messwerte
- Zeit- und Übergabestempel
- Einfachste PC-Analyse
- Hohe Schutzart IP68

www.wachendorff.de/wp/wacotec



So einfach ist WACOTEC im Einsatz

Programmieren Sie Ihren WACOTEC leicht über die kostenlose Software. Nach Ihren Messvorgaben und Einstellungen ist der WACOTEC passwortgeschützt und sofort einsatzbereit.



Legen Sie den WACOTEC, mit seinem lebensmittelechten und wasserdichten Gehäuse, direkt zu den zu überwachenden Produkten. WACOTEC speichert regelmäßig die Temperatur. Ein kritischer Temperaturwert wird durch Warn- oder Alarm-LED's angezeigt.



Beim Transport Ihrer Produkte kann bei Übergabestellen, mit Hilfe des handlichen Magneten, durch einen Zeitstempel der Wechsel der Verantwortung registriert werden. Nach der Auslieferung der Produkte wird WACOTEC in einer Dockingstation über USB mit dem PC verbunden. Die eingraviierte ID-Nummer ist elektronisch hinterlegt und wird automatisch von der passwortgeschützten Software erkannt.



Laden Sie die Messwerte auf Ihren PC. Nutzen Sie die komfortable Software zur lückenlosen Überprüfung des Transports, zur Analyse und Archivierung der fälschungssicheren Daten. Mit einem einfachen Export nach MS-Excel™ können Sie die Daten statistisch aufbereiten.

WACOTEC Koffersets

Beschreibung	Bestellnummer
10 x Miniatur-Datenlogger für Temperatur WACOTEC, 10 x Magnetstift, 1 x Reinigerflasche, 1 x USB-Docking-Station mit Software, Kunststoffkoffer zum Aufbewahren und Transportieren.	WACOTECK1
20 x Miniatur-Datenlogger für Temperatur WACOTEC, 20 x Magnetstift, 1 x Reinigerflasche, 1 x USB-Docking-Station mit Software, Kunststoffkoffer zum Aufbewahren und Transportieren.	WACOTECK2

