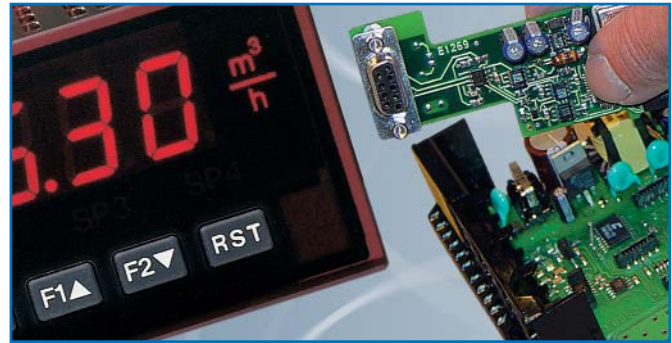


Intelligente Einbaumessgeräte PAX

... schnell, flexibel und zukunftssicher



- 20 Messungen pro Sekunde mit 16 Bit Auflösung
- Digitale Skalierung mit Werteingabe oder „Teach in“
- Sehr hohe Schutzart IP65 von der Front
- Individuelle physikalische Einheit
- Steckbare Optionen: Analogausgang, bis zu 4 digitale Ausgänge, serielle Schnittstelle
- Schnelle Projektierung über Fronttasten oder PC

www.wachendorff.de/wp/pax

Sorgen Sie für Eindeutigkeit!

Ein genial einfaches System erlaubt Ihnen die hinterleuchtete Anzeige einer physikalischen Einheit. Auf dem vorbereiteten Einheitenbogen finden Sie alle üblichen Einheiten.



Bei der PAX-Serie steht die Information im Vordergrund - und dies in elegantem Design.

Die Digitalanzeigen PAX für den Schalttafelabschnitt 92 mm x 45 mm sorgen für eine optimale Dezentralisierung von Anzeige-, Steuerungs- und Bedienkonzepten in Produktionsmaschinen und Anlagen.



Leichte Programmierung

Die Projektierung der Geräte über die Fronttasten geht sehr schnell und übersichtlich.

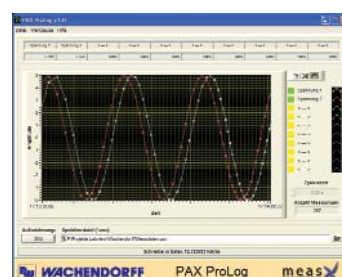
Sie programmieren einzelne Themenabschnitte mit erklärten Unterpunkten.

Falls Sie mehrere Geräte projektieren möchten, empfehlen wir Ihnen unsere kostenlose Software Crimson 2.0. Erstellen, verwalten, kopieren und dokumentieren Sie Ihre Projektierung am PC und überspielen Sie diese dann einfach auf das Gerät. Weitere Informationen zur Software Crimson 2.0 finden Sie ab Seite 25 in unserem Katalog.

Die Software und Updates können einfach kostenlos über www.wachendorff.de/wp/downloads heruntergeladen werden, damit Sie immer auf dem neuesten Stand sind.

Datenlogging mit PAX-ProLog

Mit der kostenfreien PAX-ProLog-Software haben Sie die Möglichkeit, Ihre Messdaten am PC übersichtlich zu visualisieren. Stellen Sie Ihre Messwerte einfach in einem Kurvendiagramm dar, durch eine Autoskalierung haben Sie Ihre Messwerte immer im Blick.



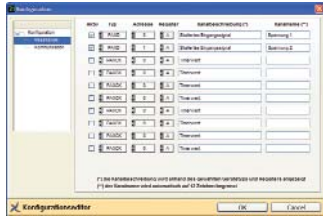
Alle gängigen Prozesssignale können skaliert, angezeigt, gewandelt und z. B. über PROFIBUS-DP, DeviceNet, Modbus oder RS232/485 weitergeleitet werden.

Der flexible und modulare Aufbau ermöglicht dem Projektierer eine optimierte Anpassung an seine Aufgabenstellung.

Das durchgängige Bedien- und Projektierkonzept begeistert Anwender und minimiert Inbetriebnahme- und Bedienzeiten auch für zukünftige Einsätze.

Das Gerät wurde zum sechstenmal hintereinander von den Lesern der marktführenden Fachzeitschrift Control Design zur besten Digitalanzeige in den USA gewählt.

Das Datenlogging erfolgt über das Sichern der Daten in einem CSV-Format.



Teileverwaltung minimieren

Mit dem PAX können Sie jederzeit „Nachrüsten“ und flexibel reagieren. Stecken Sie einfach eine Optionskarte ein. Nachdem Sie das Gehäuse von hinten geöffnet haben, können Sie 3 Ausgangskarten stecken:

- 1 x Schnittstelle (RS232, RS485, DeviceNet, Modbus oder PROFIBUS-DP)
- 1 x digitale Ausgänge (2 Wechslerrelais, 4 Schließerrelais oder 4 Transistorausgänge)
- 1 x Analogausgang (0/4 mA bis 20 mA oder 0 V bis 10 V)

Danach können Sie die Parameter einfach über die Programmierung einrichten und das Gerät geht in den Einsatz.



Netzwerkfähig durch PROFIBUS-DP

Die Schnittstellenkarte PAXCDC50 ermöglicht die direkte Einbindung von Geräten der PAX-Serie in ein PROFIBUS-DP Netzwerk. Dadurch kann ein PROFIBUS-Master die Funktion eines PAX-Gerätes steuern und die vom PAX-Gerät erfassten Messwerte auswerten. Hierbei arbeitet die Digitalanzeige als Slave im Netzwerk. Ebenso können Sie mit dem PAXI Daten über PROFIBUS zur Anzeige bringen. Der Anschluss erfolgt über einen 9-poligen SUB-D-Stecker an der Rückseite der Digitalanzeige.



Über seine steckbare Schnittstelle ist PAX mit der Welt verbunden. Mit Systemen von Wachendorff bringen Sie die wichtigen Daten Ihres Prozesses an die richtige Stelle.



Über den Schnittstellenwandler ICM8 (Katalog Seite 102) machen Sie Ihr PAX-Gerät schnell und einfach netzwerkfähig.

PAX-Geräte reduzieren Produktionszeiten, gestalten Ihre Qualitätsprüfungen effizienter und sorgen für geringere Stillstandszeiten.

Die Vielfältigkeit der möglichen Anwendungen macht das Gerät zum technologischen Marktführer in der Industrie.

Ob Sie die Umwelt schonen möchten, indem Sie z. B. effizient den Massendurchfluss steuern,



über einen Differenzdruck die Wartungszyklen von Filtern überwachen,



die Qualität bei der exakten Aufwicklung von Kabeln auf Trommeln sicherstellen,



an der Verbesserung des Wirkungsgrades von Solarzellen forschen,



exakt die Fließbandgeschwindigkeit oder die Produktlänge messen:



PAX sorgt für eine schnelle Inbetriebnahme und für den langjährigen und zuverlässigen Einsatz!

Für die Zähl- und Geschwindigkeitsanwendungen finden Sie in unserem Katalog passende Drehimpulsgeber (Seite 225), Näherungsschalter und Lichtschranken (Seite 205).